



# CATALOGO PARTI DI RICAMBIO

CD-ROM 'ELCAT' 1/2004 10.10.2010

**S 6-85**

no. distinta base ZF: 1310 050 298

cliente: MAZ/UDSSR

**Z F F R I E D R I C H S H A F E N A G**

## ZF-ELCAT scheda d'informazione tecnica

CD 1/2004 10.10.2010  
foglio 2

distinta base: 1310 050 298 S 6-85 / DG\*LL\*ANGEFL\*DW-SE \*HECK / MAZ/UDSSR

art.	testo	n° modif.
A10	CLIENTE:MAZ RUS	
A14	NUMERO DELL ORDINE:NON C E	
A90	OMOLOGAZIONE:DOPO CONTROLLO INSTALLAZIONE ORIG	6915C
F06	POS.MONTAGGIO: ORIZZ.SINISTRA *FLANGIATO *POST	
F10	RAPPORTO: 7,72- 1,00 *DG C 7,72* 4,42* 2,86* 1,92* 1,30* 1,00*R 7,10	
F34	COMANDO:ALBERO ROTANTE *VERTICALE *	
F38	ACCOPPIAMENTO INGRA:TOTALMENTE SINCRONIZZATO	
F40	ALBERO ENTRATA: L=286,0*SAE 10C 1 3/4POLL PERNO :D= *GAMBO :D= *BUSSOLA:	
F46	SUPPORTO PER REGGISPINTA:L= 170,0*D= 60,000 E8	
F50	USCITA :SUPPORTO NORMALE	
F52	FLANGIA USCITA TP:DE=155 *NF= 4 *D=13,0 L= 88,0	
F64	INNESTO CON ALBERO ROTANTE:	
F66	DISTANZA DEL BRACCIO:A=205,5*	
F68	PUNTO MISURA:CENTRO SNODO SFERICO*	
F74	LEVA:R1= 65* CONICO:ESTERNO	
F78	FLANGIA DI COLLEGAMENTO:G= 72	
F80	USCITA DEL COMANDO:POSIZIONE B *	
F84	DISTANZA:S=110,00*	
F86	PUNTO D ARRESTO:K	
F90	MISURA REGISTRABILE:Z=146,0*	
F96	PACCO DI MOLLE:DISPOS.Q2 *	
F98	ARRESTO BLOCC: REAZIONE ELASTICA RM=300N	
G06	BLOCCO RAPPORTO:REAZIONE ELASTICA RN+RC = 270N	
G10	SNODO:RIGIDO POS. *DELLO SNODO X	
G16	DISPOS.DELLE MARCE:WI	
G30	INTERRUTTORE:RG*APERTURA *ASTA COMANDO CAPPUCC.PROTEZ:SENZA*	
G32	INTERRUTTORE:NG*APERTURA * CAPPUCC.PROTEZ:SENZA*	
G60	GRUPPI APPLICATI/ACCESSORI	
G76	SCATOLA FRIZIONE:SAE 1 *L=174,0	2278D

## ZF-ELCAT scheda d'informazione tecnica

CD 1/2004 10.10.2010  
foglio 3

distinta base: 1310 050 298 S 6-85 / DG\*LL\*ANGEFL\*DW-SE \*HECK / MAZ/UDSSR

art.	testo	n° modif.
	DISINNESTO: TIRO	2278D
	CIL: LENTO * D=100,0 * SPINTORE:L=127,0	2278D
	POS MONTAGGIO: 6*LUBRIFIC.RACCORDO: SENZA	2278D
	SOSPENSIONE: M16X 2,00	2278D
	RESISTENZA DE USURA: CON	2278D
	INTERR.A PRESS.: PREPARAZIONE	2278D
G78	CUSCINETTO DI DISINNESTO:SENZA	
	DIAMETRO INTERNO FORCELLA:128,0	
H50	IMPIANTO ELETTRONICO:	
H70	TRANSMET.IMPULSI.TACHI:IMP/U 6,00 *	
	TRANSMETTITORE:CON *CAPPUCC.PROTEZ:SENZA	
	POS:10*DISEGNO DI INSTALL.	
M00	DISEGNO:	
M02	MONTAGGIO: 1310 600 202	
M04	MONTAGGIO: 6060 600 029	
M10	MONTAGGIO: 1311 607 001	
M14	SEZIONE: 1310 050 022(0)	
M18	SEZIONE: 1311 107 016	
M20	SEZIONE: 1311 149 006	
M24	SEZIONE: 6060 000 001	
M90	QUANTITA TOTALE OLIO: CA. 11,50L	
M92	TIPO DI OLIO ZF: TE-ML02	
M94	PESO TOTALE: CA. 200,0 KG	
M96	VERNICIARE:PROFONDO NERO *RAL9005 ZFN915W	
M98	PROTEZIONE : KA1 T/KI2/ *ZFN 916	
S02	DATI DEL VEICOLO 1:	
S04	MODELLO:BUS (URBANO) *103-002	6915C
S06	PESO TOT.AMM:MOTR. 18T	
S08	R DYN: 465*	
S10	PONTE TP: I= 5,14	
S14	MAZ /260.5C-27 *KW160/2100*N.M 900/1300	
S18	FRIZIONE:VALEO *430DTE	
S52	DATI DEL VEICOLO 2:	6915C
S54	MODELLO:AUTOBUS TOUR.*103-070	6915C
S56	PESO TOT.AMM:MOTR. 18T	6915C
S58	R DYN: 465*	6915C
S60	PONTE TP: I= 5,14	6915C

## ZF-ELCAT scheda d'informazione tecnica

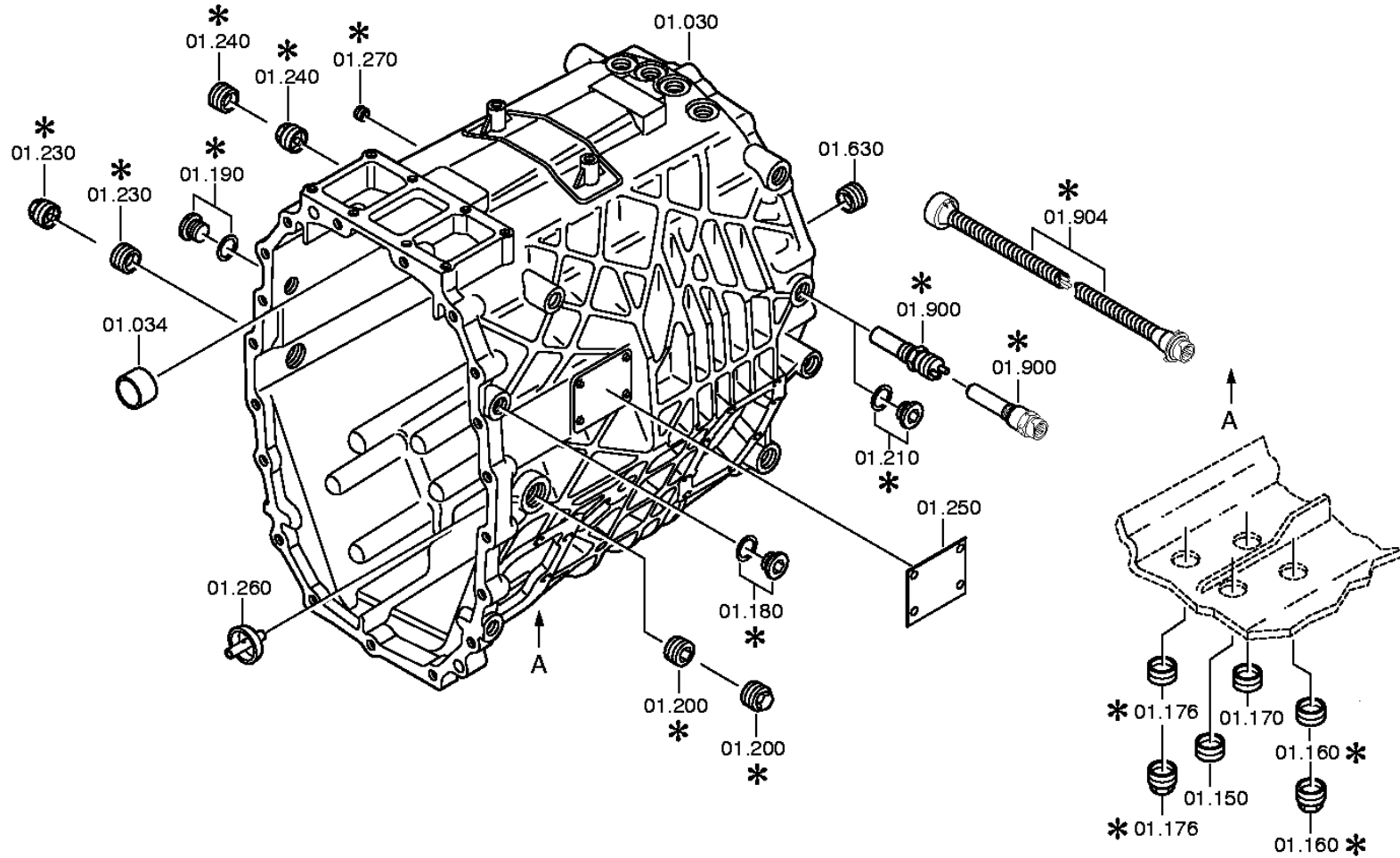
CD 1/2004 10.10.2010  
foglio 4

distinta base: 1310 050 298 S 6-85 / DG\*LL\*ANGEFL\*DW-SE \*HECK / MAZ/UDSSR

art.	testo	n° modif.
S64	KHD /BF6M1013EC *KW173/2300*N.M 850/1500	6915C
S68	FRIZIONE:F&S *MFZ430	6915C

distinta base: 1310 050 298 S 6-85 / DG\*LL\*ANGEFL\*DW-SE \*HECK / MAZ/UDSSR  
figura: 061.01.01 SCATOLA CAMBIO

\* secondo la distinta base



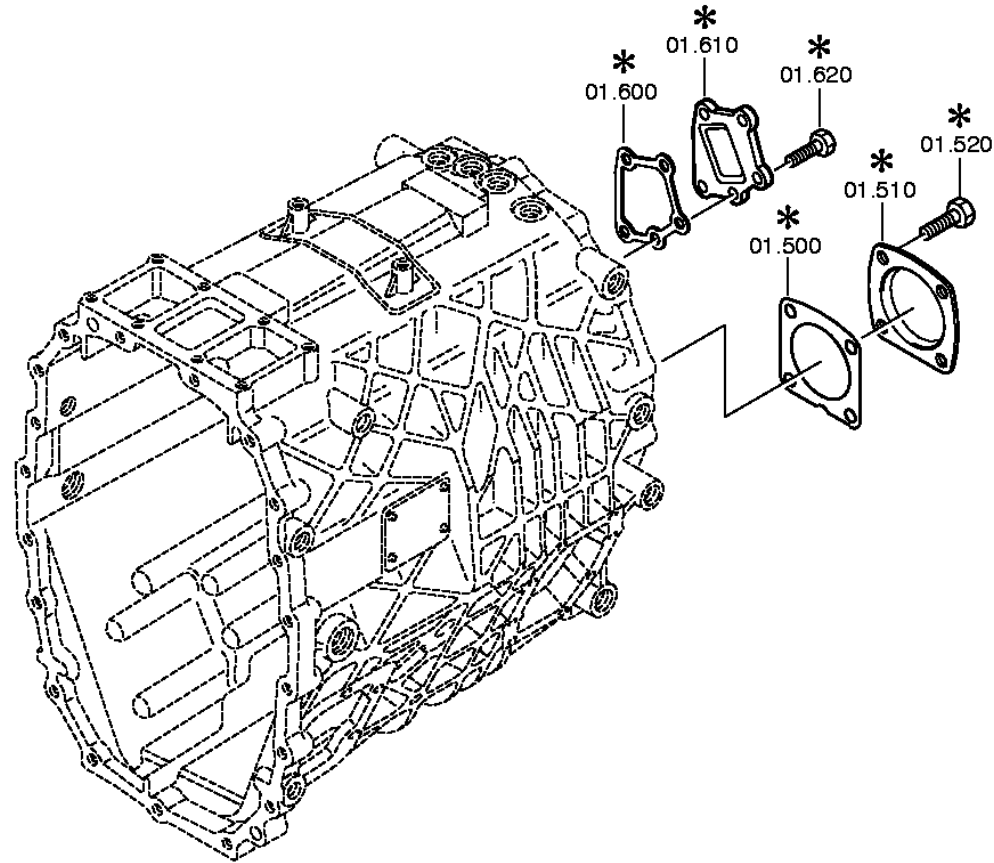
distinta base: 1310 050 298

S 6-85 / DG\*LL\*ANGEFL\*DW-SE \*HECK / MAZ/UDSSR

figura: 061.01.40

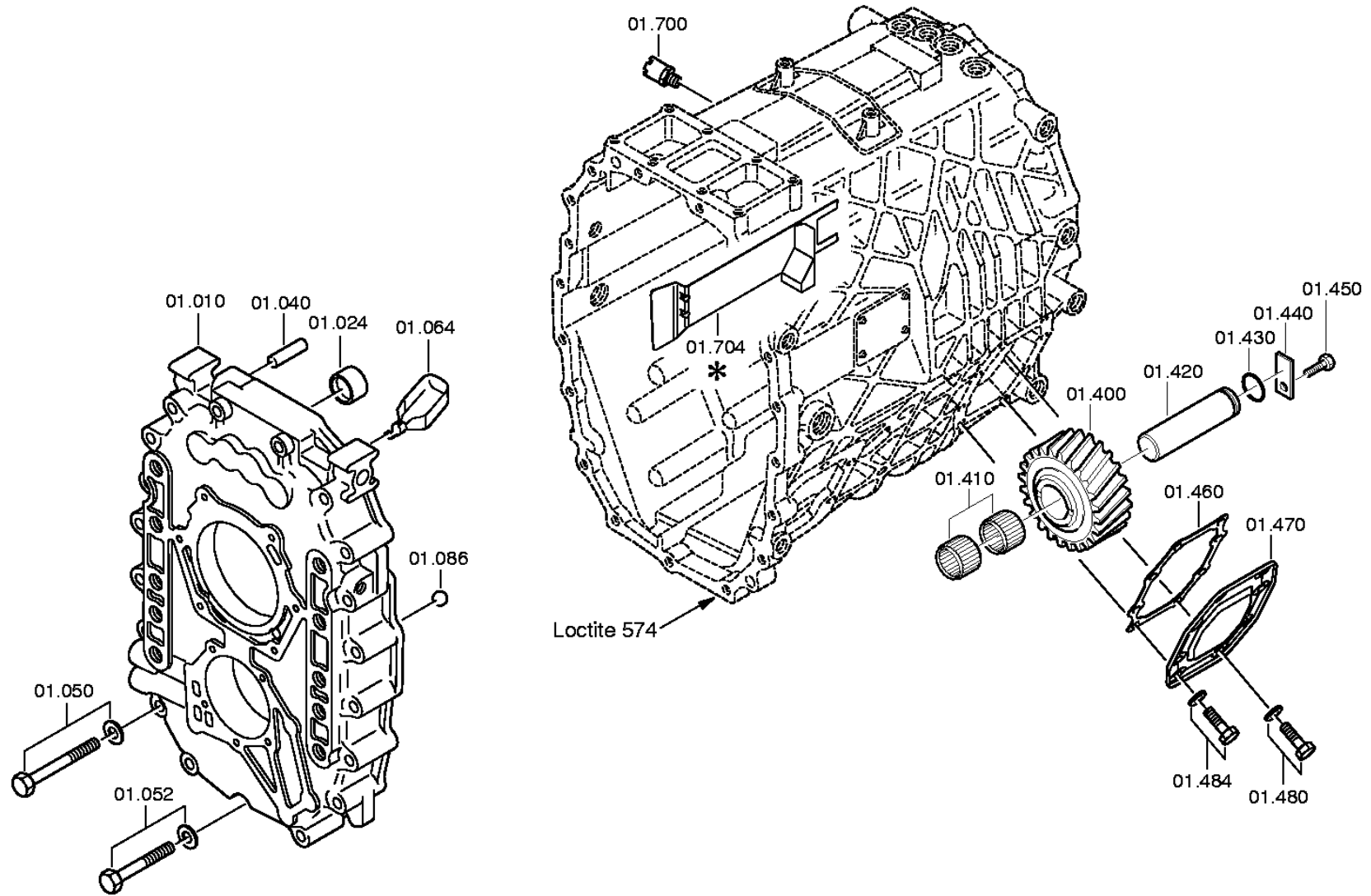
PARTI P. CHIUS.

\* secondo la distinta base



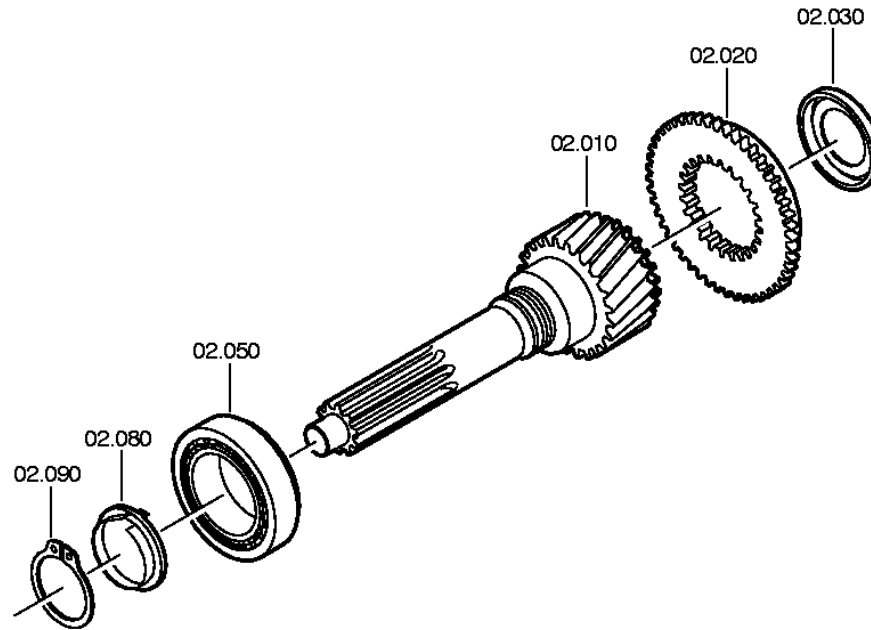
distinta base: 1310 050 298 S 6-85 / DG\*LL\*ANGEFL\*DW-SE \*HECK / MAZ/UDSSR  
figura: 061.01.81 SCATOLA CAMBIO

\* secondo la distinta base



distinta base: 1310 050 298 S 6-85 / DG\*LL\*ANGEFL\*DW-SE \*HECK / MAZ/UDSSR  
figura: 061.02.01 ALBERO ENTRATA

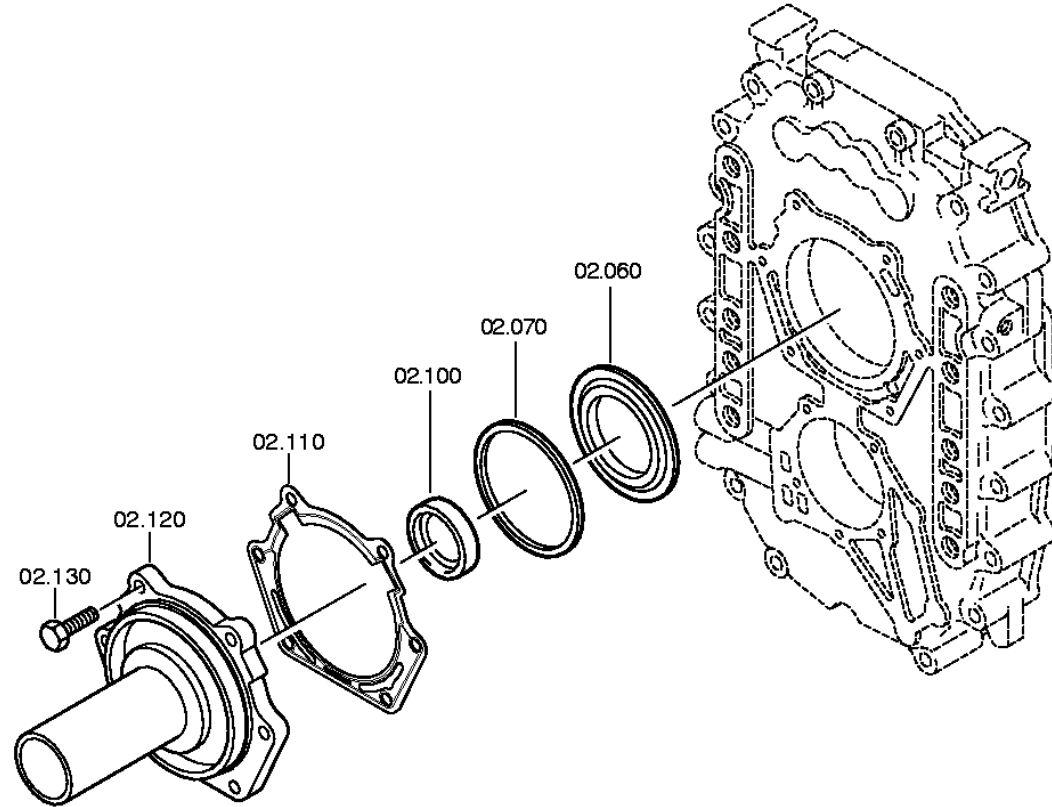
\* secondo la distinta base





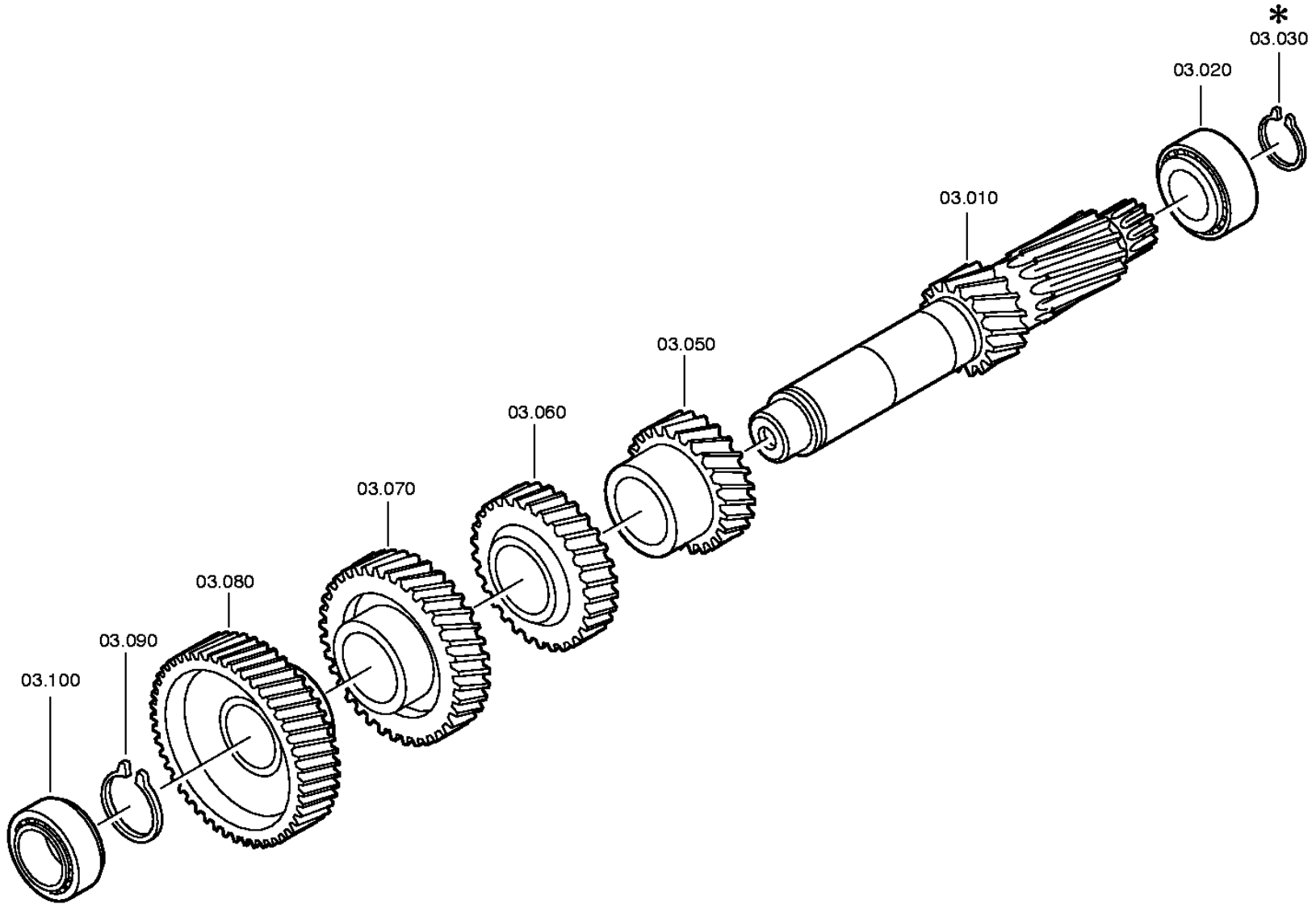
distinta base: 1310 050 298 S 6-85 / DG\*LL\*ANGEFL\*DW-SE \*HECK / MAZ/UDSSR  
figura: 061.02.40 PIASTRA RACCORD

\* secondo la distinta base



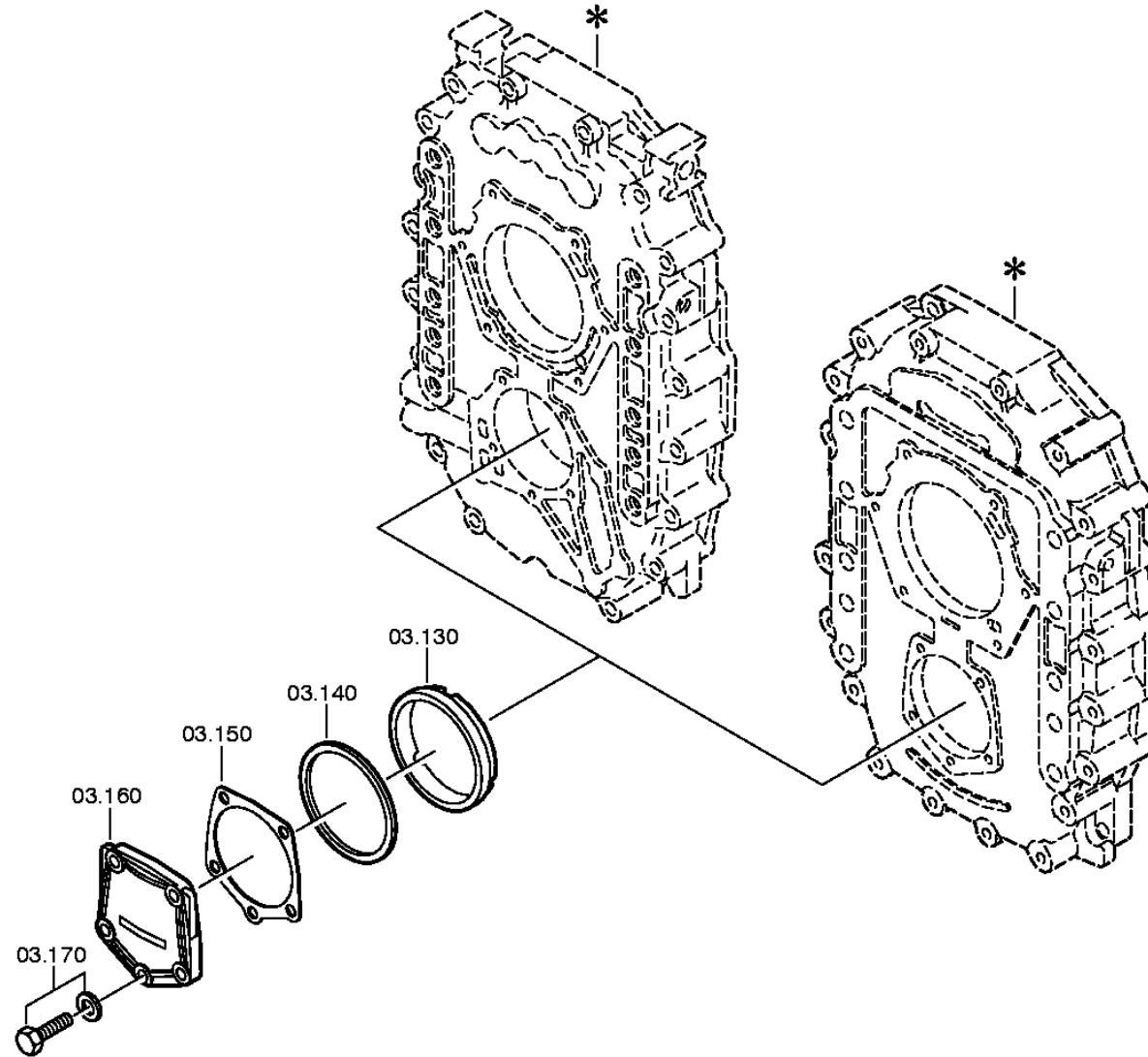
distinta base: 1310 050 298 S 6-85 / DG\*LL\*ANGEFL\*DW-SE \*HECK / MAZ/UDSSR  
figura: 061.03.01 ALBERO RINVIO

\* secondo la distinta base



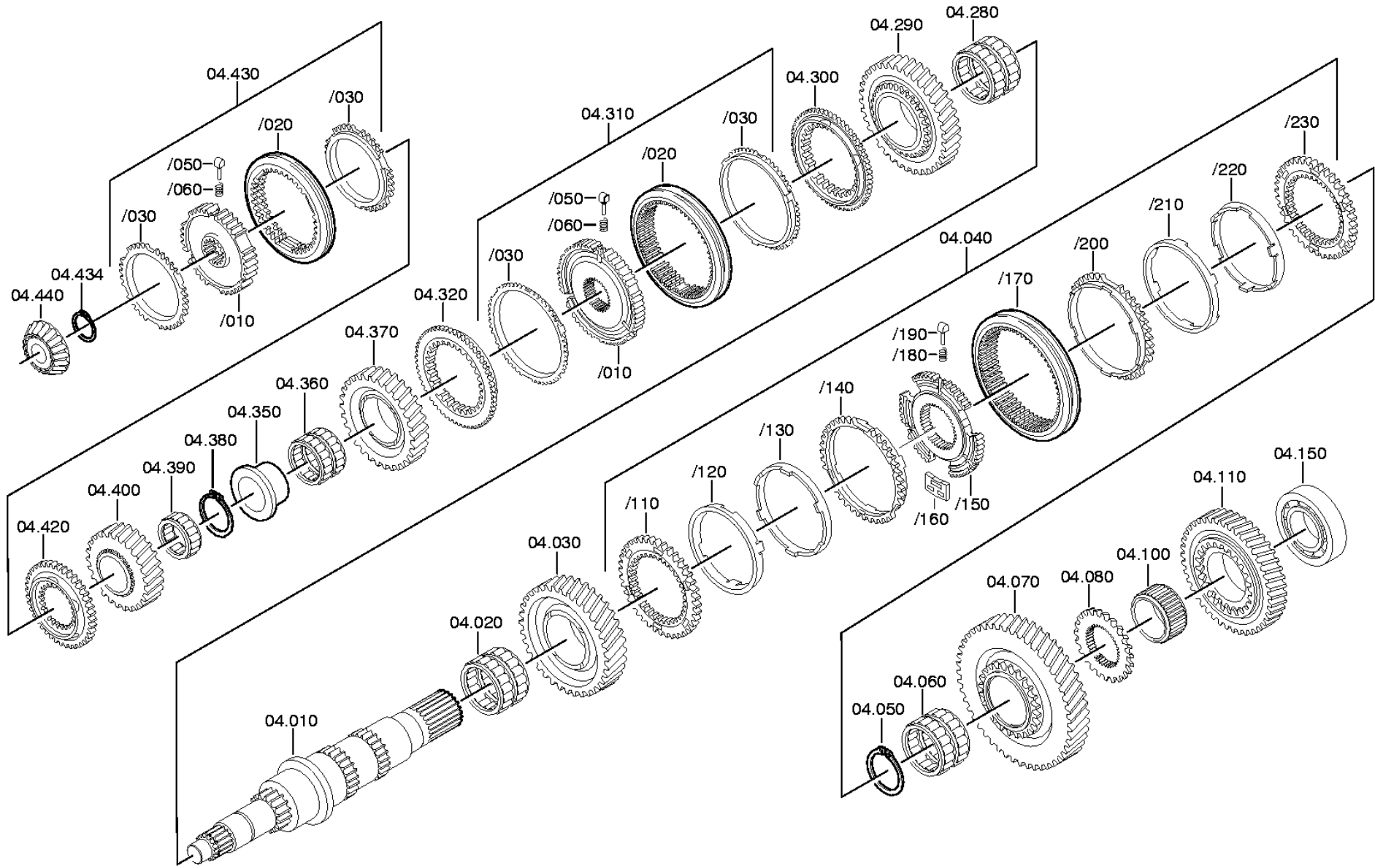
distinta base: 1310 050 298 S 6-85 / DG\*LL\*ANGEFL\*DW-SE \*HECK / MAZ/UDSSR  
figura: 061.03.80 ALBERO RINVIO

\* secondo la distinta base



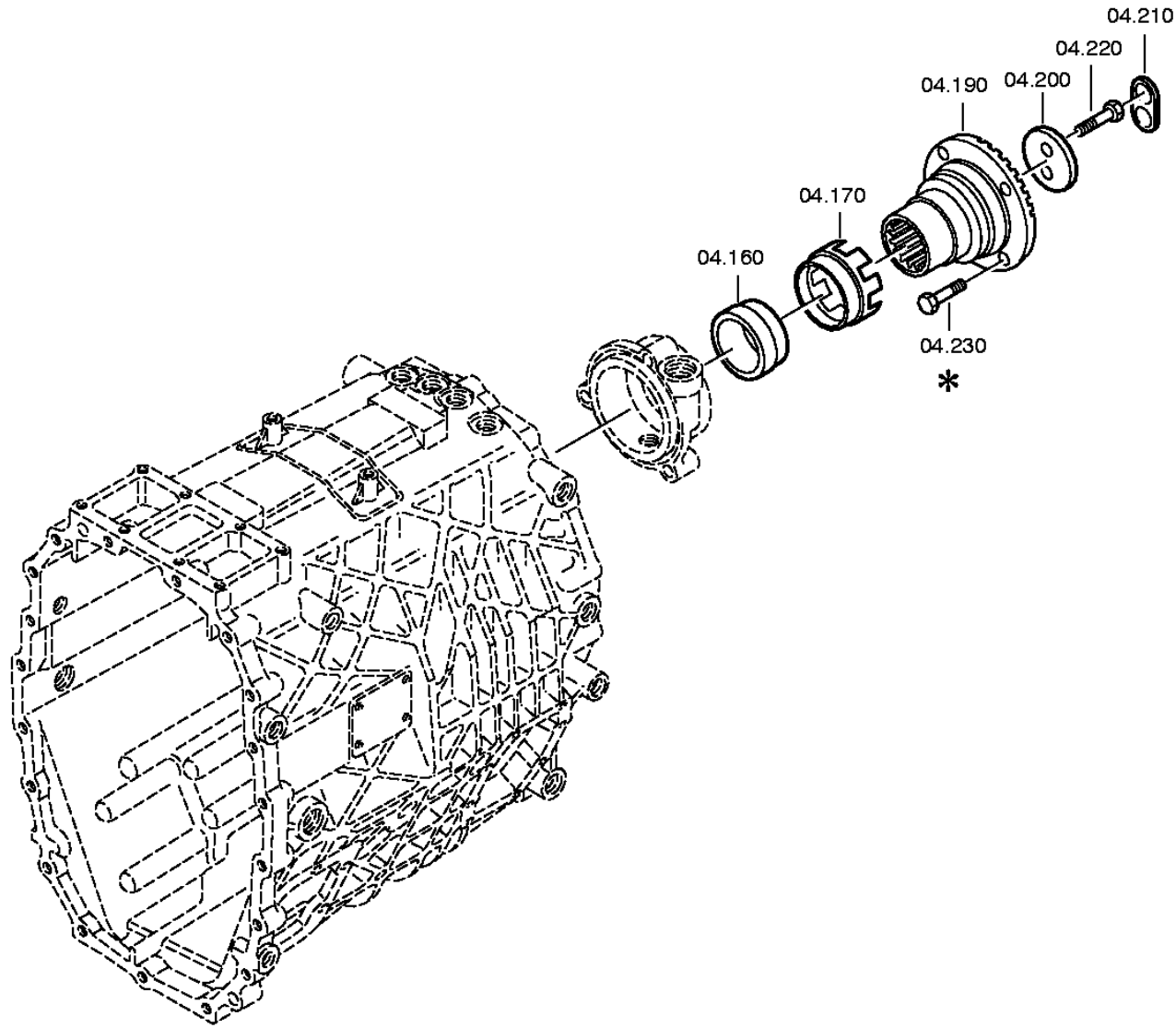
distinta base: 1310 050 298 S 6-85 / DG\*LL\*ANGEFL\*DW-SE \*HECK / MAZ/UDSSR  
figura: 061.04.02 ALBERO PRIMARIO

\* secondo la distinta base



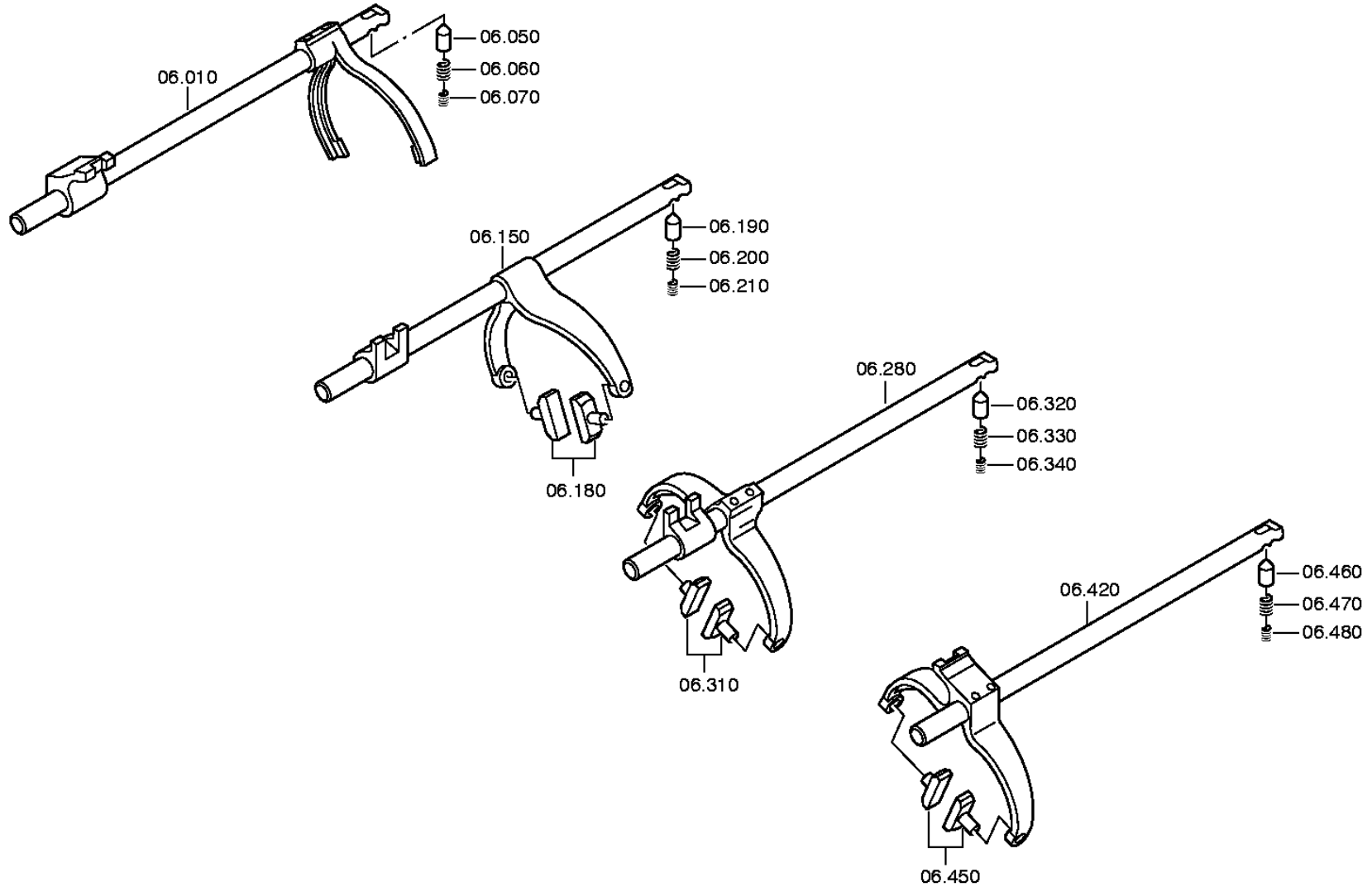
distinta base: 1310 050 298 S 6-85 / DG\*LL\*ANGEFL\*DW-SE \*HECK / MAZ/UDSSR  
figura: 061.04.46 ALBERO PRIMARIO

\* secondo la distinta base



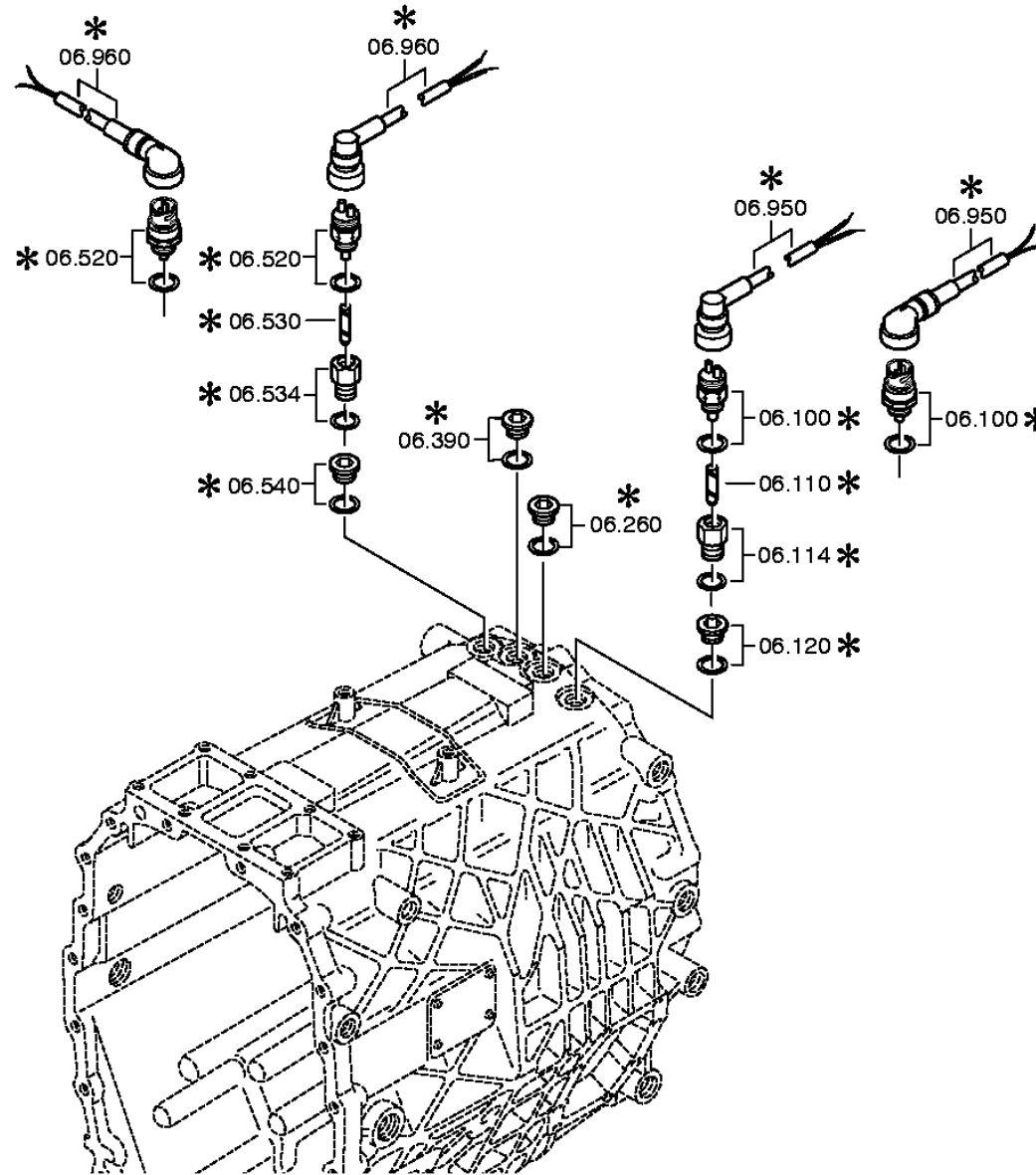
distinta base: 1310 050 298 S 6-85 / DG\*LL\*ANGEFL\*DW-SE \*HECK / MAZ/UDSSR  
figura: 061.06.03 COMANDO

\* secondo la distinta base



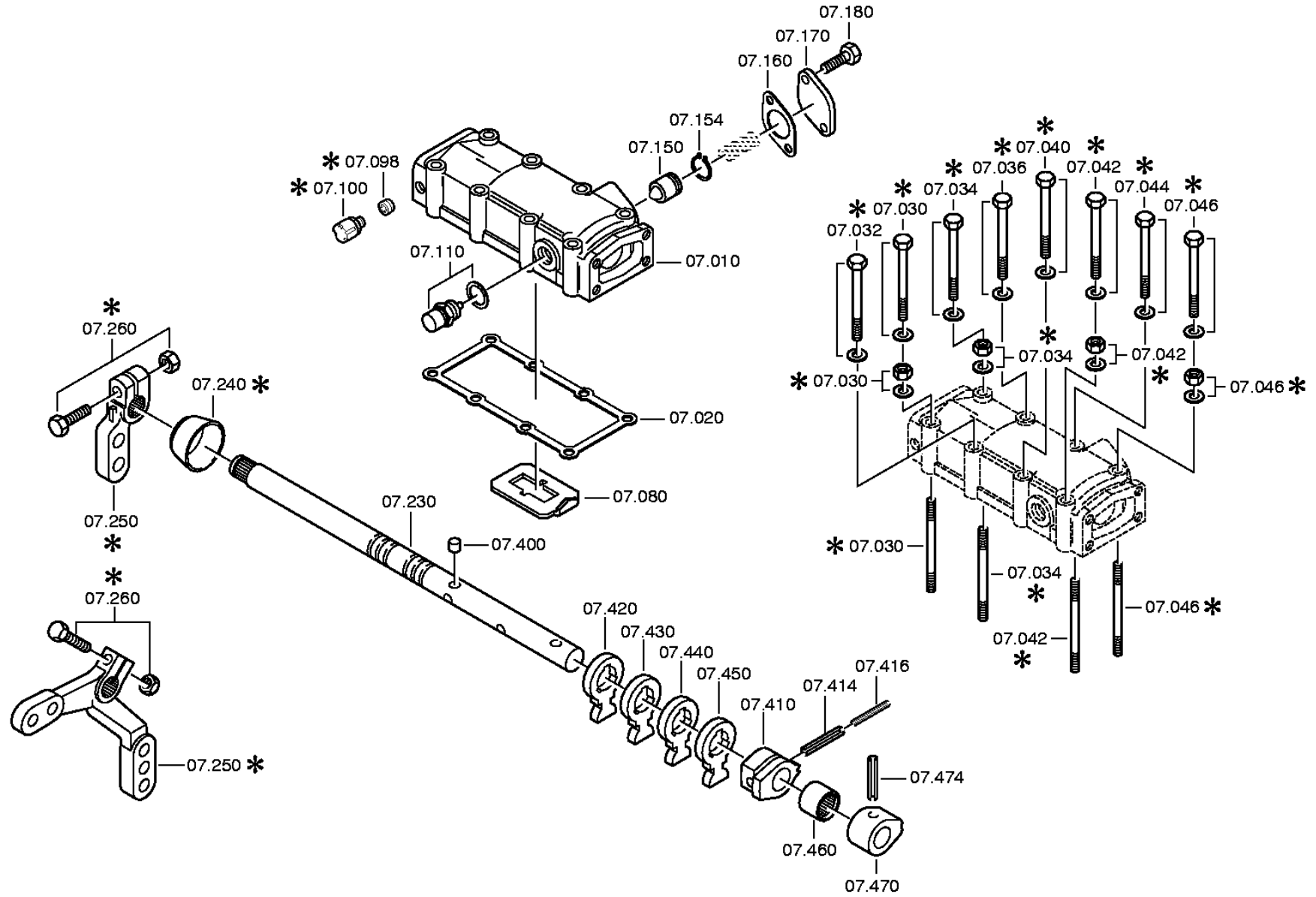
distinta base: 1310 050 298 S 6-85 / DG\*LL\*ANGEFL\*DW-SE \*HECK / MAZ/UDSSR  
figura: 061.06.40 PARTIC.RACCORDO

\* secondo la distinta base



distinta base: 1310 050 298 S 6-85 / DG\*LL\*ANGEFL\*DW-SE \*HECK / MAZ/UDSSR  
figura: 061.07.01 SCATOLA COMANDO

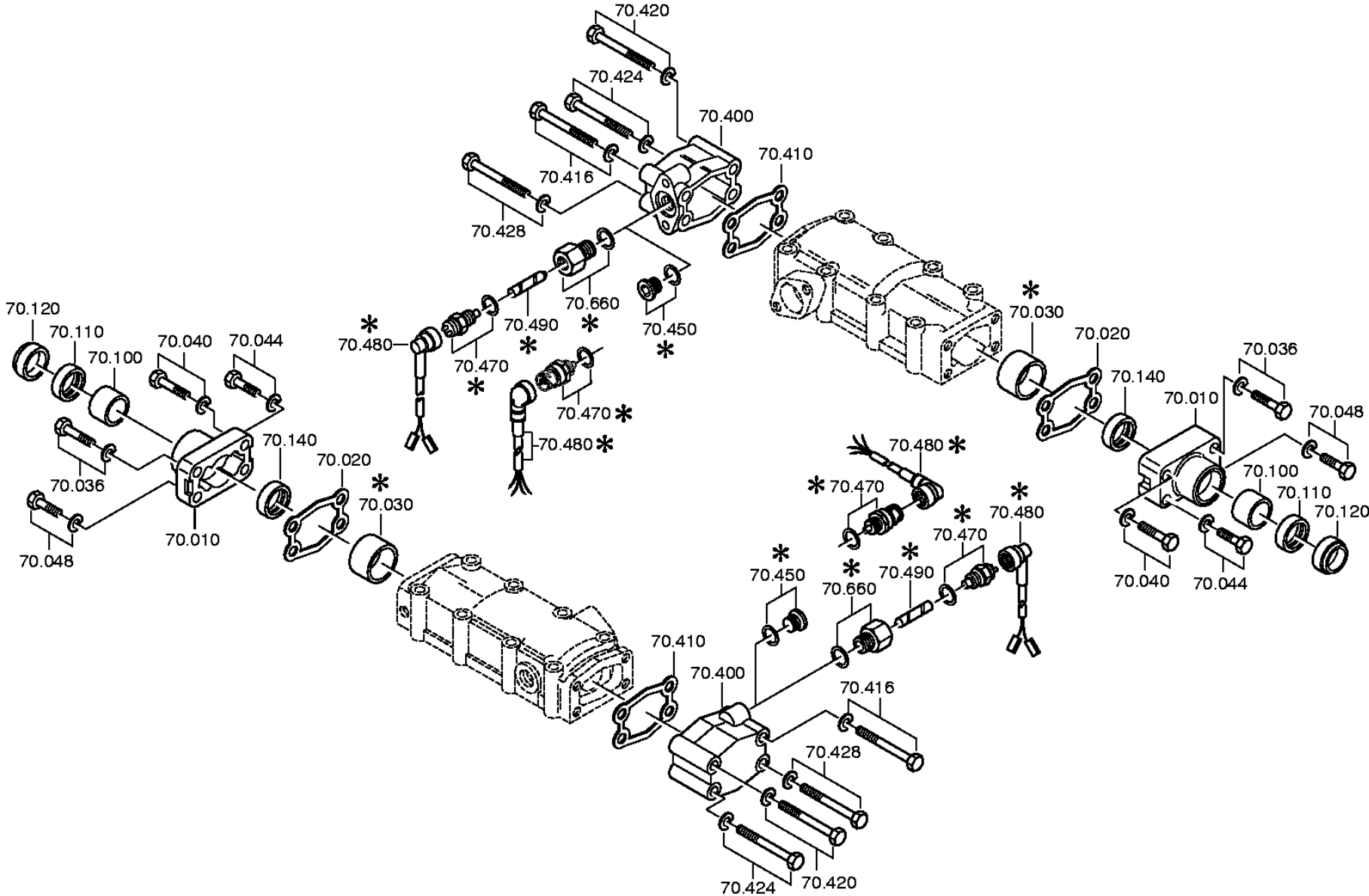
\* secondo la distinta base





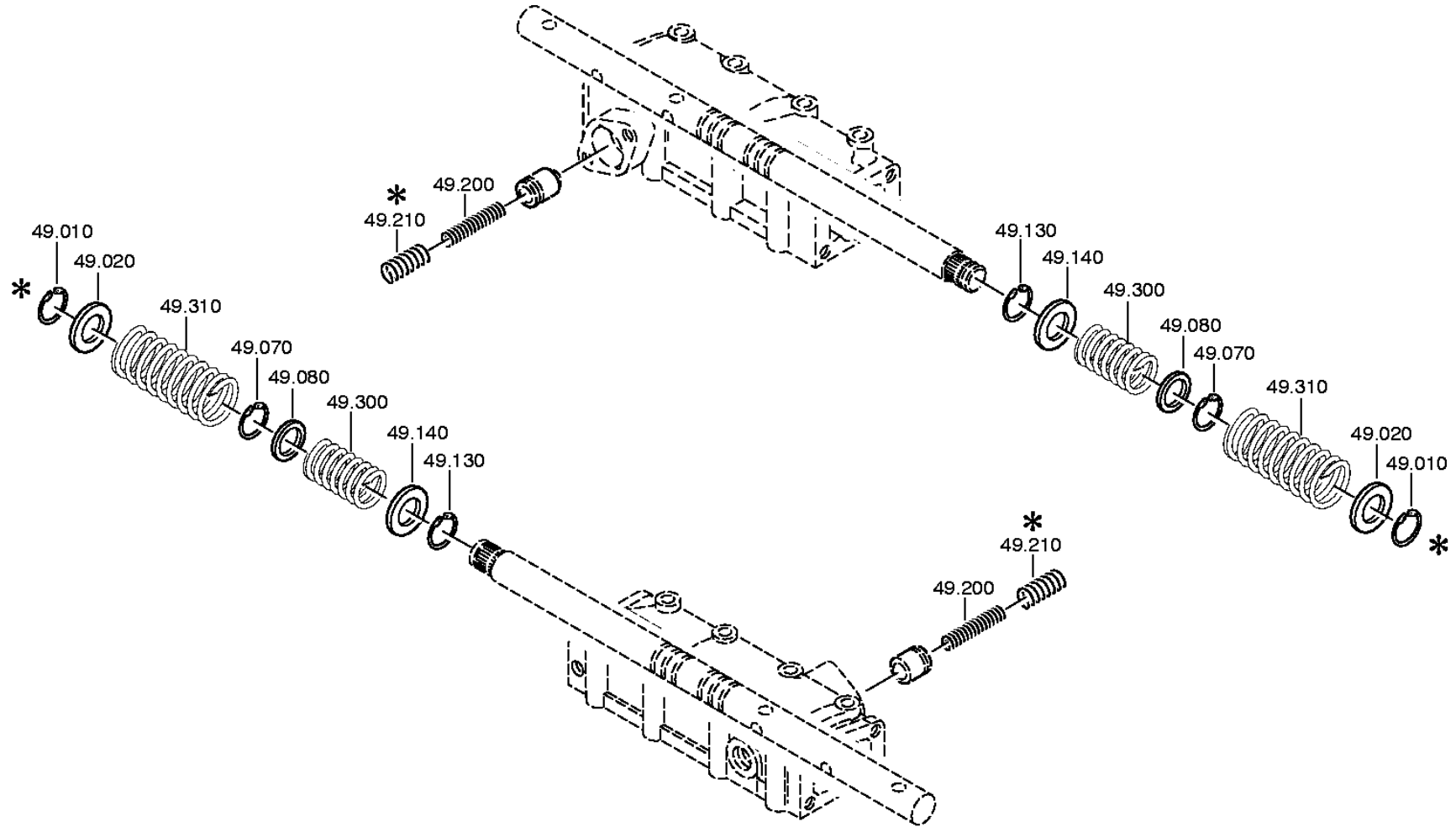
distinta base: 1310 050 298 S 6-85 / DG\*LL\*ANGEFL\*DW-SE \*HECK / MAZ/UDSSR  
figura: 061.08.02 BRACCIO COMANDO

\* secondo la distinta base



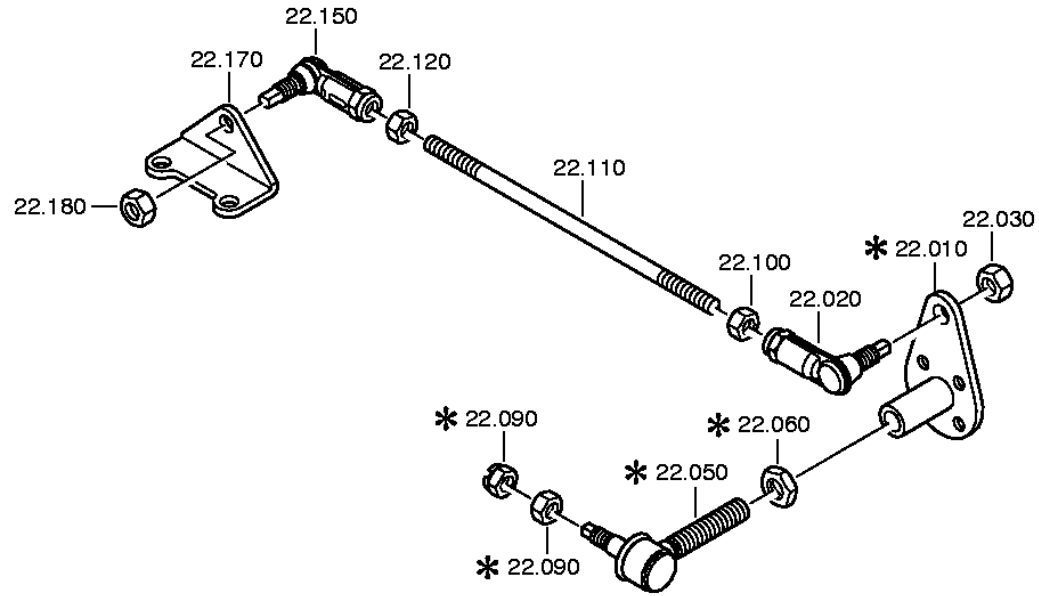
distinta base: 1310 050 298 S 6-85 / DG\*LL\*ANGEFL\*DW-SE \*HECK / MAZ/UDSSR  
figura: 061.12.03 GRUPPO MOLLE

\* secondo la distinta base



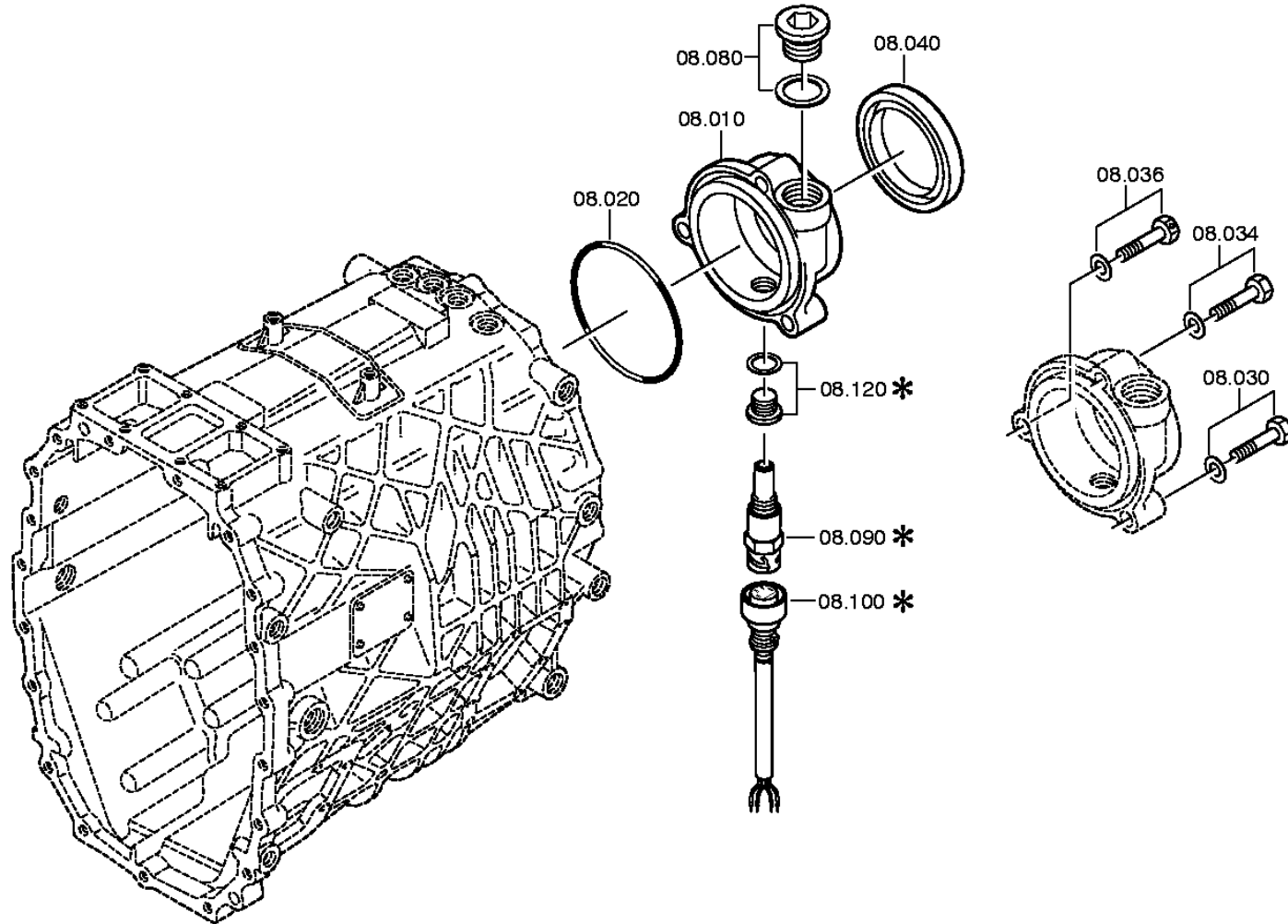
distinta base: 1310 050 298 S 6-85 / DG\*LL\*ANGEFL\*DW-SE \*HECK / MAZ/UDSSR  
figura: 061.14.02 SUPPORTO

\* secondo la distinta base



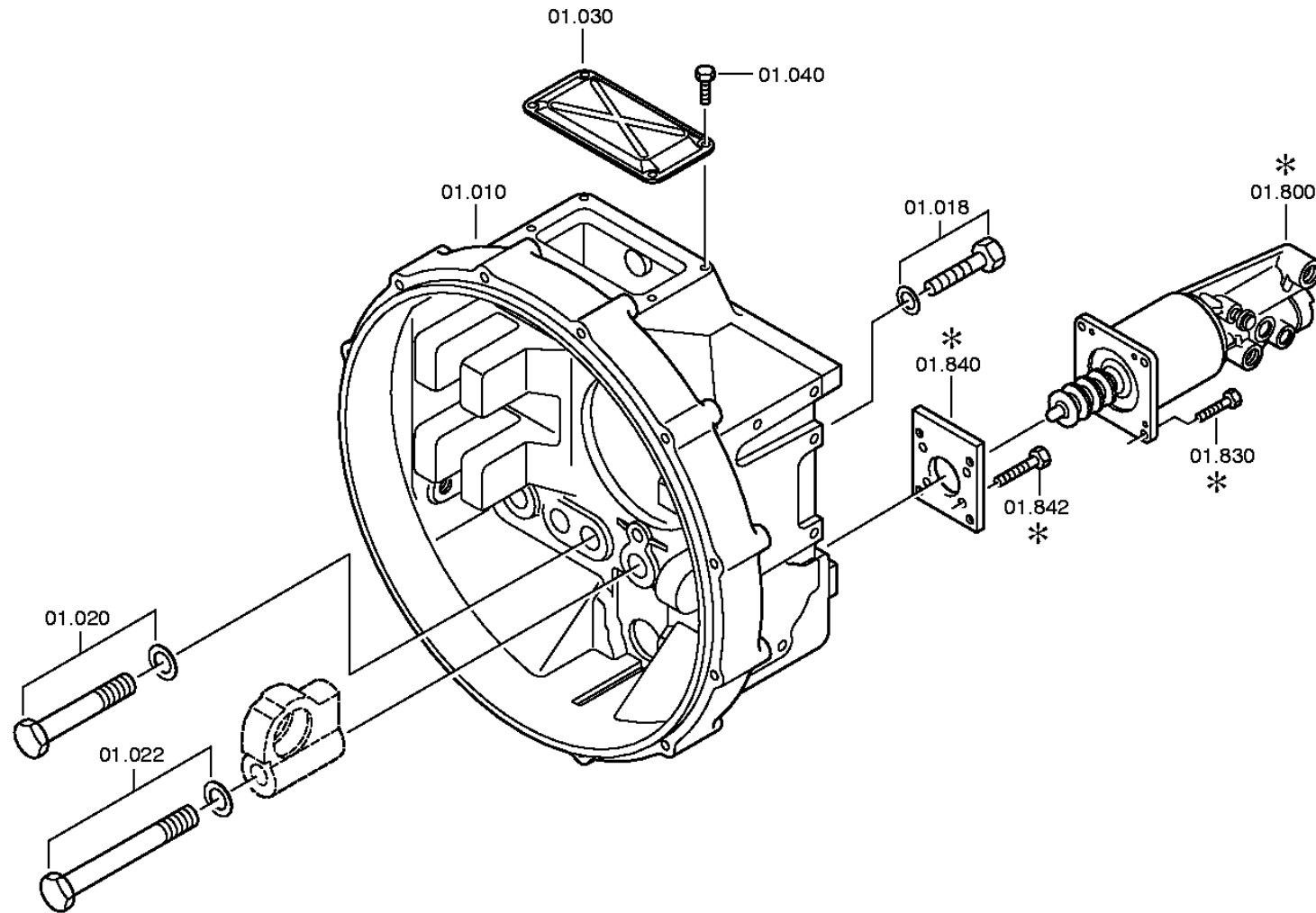
distinta base: 1310 050 298 S 6-85 / DG\*LL\*ANGEFL\*DW-SE \*HECK / MAZ/UDSSR  
figura: 061.18.01 COPERCH.TACHIM.

\* secondo la distinta base



distinta base: 1310 050 298 S 6-85 / DG\*LL\*ANGEFL\*DW-SE \*HECK / MAZ/UDSSR  
figura: 061.92.29 CAMPANA FRIZION

\* secondo la distinta base



distinta base: 1310 050 298 S 6-85 / DG\*LL\*ANGEFL\*DW-SE \*HECK / MAZ/UDSSR  
figura: 061.93.30 FORCELL.DISINN.

\* secondo la distinta base

