



КПП ZF

16S 221 (16S221)

1316 051 164 (1316051164)

MITSUBISHI

Каталог запчастей

Z F F R I E D R I C H S H A F E N A G

ZF-ELCAT scheda d'informazione tecnica

CD 1/2004 10.10.2010
foglio 2

distinta base: 1316 051 164 16 S 221 / SG*LL*ANGEFL*DW-WL H-H / MITSUBISHI

art.	testo	n° modif.
A10	CLIENTE:MITSUBISHI	
A14	NUMERO DELL ORDINE: CODICE:	72832
A16	ME674677	
A90	OMOLOGAZIONE:DOPO CONTROLLO INSTALLAZIONE ORIG	72832
F06	POS.MONTAGGIO: ORIZZ.SINISTRA *FLANGIATO *	
F10	RAPPORTO: 13,80- 0,84 *SG	
	C13,80* 9,59* 6,81* 4,58* 3,01* 2,09*	
	C 1,49* 1,00* * R13,17	
	S11,55* 8,02* 5,70* 3,84* 2,52* 1,75*	
	S 1,24* 0,84* * R11,03	
F12	POSIZIONE ELIMINATA	
F14	POSIZIONE ELIMINATA	
F22	POSIZIONE ELIMINATA	
F24	POSIZIONE ELIMINATA	
F34	COMANDO:ALBERO ROTANTE *ORIZZ.SINISTRA *H-H	
F38	ACCOPIAMENTO INGRA:TOTALMENTE SINCRONIZZATO	
	1+2 MARCIA DK-SYNCHR.	
	3+4 MARCIA BK-SYNCHR.	
F40	ALBERO ENTRATA: L=117,0*SAE 10C 2 POLL	78127
	PERNO :D=30 F7*GAMBO :D=50,72*BUSSOLA:SENZA	78127
	ALBERO:L=403,50*SCANALATURA:L= 90,000*	78127
	CUSCINETO COSTANTE I:GL *D= 99,916H5	78127
	COJINETE DE LA PUNTA:RULLO CONICO	78127
F46	SUPPORTO PER REGGISPINTA:L=-131,0	
F50	USCITA :SUPPORTO NORMALE	
F52	FLANGIA USCITA TP:DE=200*VITI= 4XM14X1,50X50	70727
	L=211,5*	70727
F60	SUPERFICIE DI COLLEGAM.SCATOLA II:SINIS.+DESTRA	
F64	INNESTO CON ALBERO ROTANTE:	
F66	DISTANZA DEL BRACCIO:A=288,0*	
F68	PUNTO MISURA:IMPIANTO LEVA COM *	
F96	PACCO DI MOLLE:DISPOS.Q 4 *	
F98	ARRESTO BLOCC: REAZIONE ELASTICA RM= 60N	77474
G00	ARRESTO:MOLLA HF= 60N	72832
	LEVA DI ARRESTO-DISPOSIZIONE:	72832
G02	SERIE MOLLE*WF- 45N	72832
G06	BLOCCO RAPPORTO:REAZIONE ELASTICA RN+RC = 87N	72832

ZF-ELCAT scheda d'informazione tecnica

CD 1/2004 10.10.2010
foglio 3

distinta base: 1316 051 164 16 S 221 / SG*LL*ANGEFL*DW-WL H-H / MITSUBISHI

art.	testo	n° modif.
G08	ARRESTO NG: REAZIONE ELASTRICA= 200N	
G16	DISPOS.DELLE MARCE:WI	
G26	TACHIMETRO:I= 1,545	
G30	INTERRUTTORE:RG*CHIUSURA *ALBERO COMANDO	72832
	CAPPUCC.PROTEZ:CON *	72832
G32	INTERRUTTORE:NG*CHIUSURA *	72832
	CAPPUCC.PROTEZ:CON *	72832
		72832
G34	INTERRUTTORE:IG*APERTURA *	72832
	CAPPUCC.PROTEZ:CON *	72832
G36	INTERRUTTORE:GP*CHIUSURA *	72832
	CAPPUCC.PROTEZ:CON *	72832
G38	INTERRUTTORE:HG *CHIUSURA *	72832
	CAPPUCC.PROTEZ:CON *	72832
G50	GRUPPI APPLICATI:	
G56	INTERRUTTORE:GV*CHIUSURA *	72832
	CAPPUCC.PROTEZ:CON *	72832
G60	GRUPPI APPLICATI/ACCESSORI	
G64	SCAMBIAT.CALORE:BLOCCO VALVOLE*	70727
G76	SCATOLA FRIZIONE:SAE 1 * INTEGR	
	DISINNESTO: CON	
	CIL: * *L=	
	SEDE D= *SOSPENSIONE:	
	SENSOR: *POS MONTAGGIO: 6	
M00	DISEGNO:	
M02	MONTAGGIO: 1316 600 100	72832
M04	MONTAGGIO: 1297 600 075	70727
M14	SEZIONE: 1315 051 100(0)	
M16	SEZIONE: 1316 101 035(0)	
M18	SEZIONE: 1316 172 003(0)	
M22	SEZIONE: 1315 147 003(2)	70727
M24	SEZIONE: 6001 107 012	72171
M50	ISTRUZIONI DI MONTAGGIO:	
M58	MONTAGGIO:RIEMP+TROPPOPIENO *SCATOLA SIN+DES	
M82	MONTAGGIO:VALVOLA DI DISINNESTO*G *	72832
	PARZIAL.FLUSSO:D=1,55	72832
M90	QUANTITA TOTALE OLIO: CA. 13,00L	

ZF-ELCAT scheda d'informazione tecnica

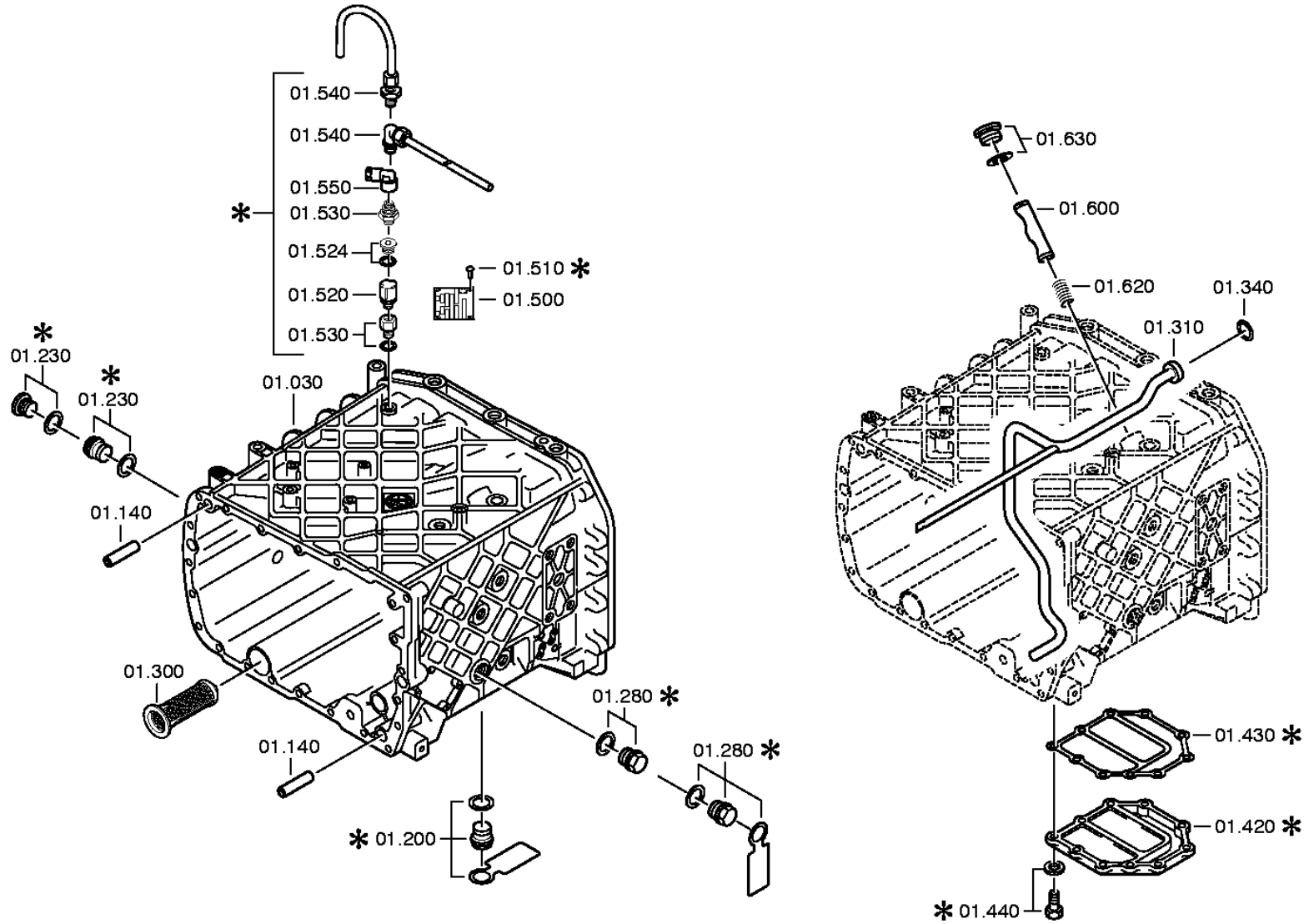
CD 1/2004 10.10.2010
foglio 4

distinta base: 1316 051 164 16 S 221 / SG*LL*ANGEFL*DW-WL H-H / MITSUBISHI

art.	testo	n° modif.
M92	TIPO DI OLIO ZF: TE-ML02	
M94	PESO TOTALE: CA. 320,0 KG	
M96	VERNICIARE:PROFONDO NERO *RAL9005 ZFN915W	
M98	PROTEZIONE : KA1 T/KI2/S30*ZFN 916	
Q50	INDICACAO DE QUALIDADE:	
Q52	COLLAUDO:CAMBIO KPL/INTARDER 1Q49 154 847	
S02	DATI DEL VEICOLO 1:	
S04	MODELLO:AUTOCARRO *FP514DR 4X 2	
S06	PESO TOT.AMM:MOTR. T*PESO TOT.AMM:CON R. 40T	
S08	R DYN: 508*	
S10	PONTE TP: I= 3,82	
S14	MITSUBISH/10M20/V10 *KW353/2200*N.M1736/1300	
S18	FRIZIONE:DANA-SP. *1552SA	
S52	DATI DEL VEICOLO 2:	
S54	MODELLO:AUTOCARRO *FV514HR 6X 4	
S56	PESO TOT.AMM:MOTR. T*PESO TOT.AMM:CON R. 96T	
S58	R DYN: 508*	
S60	PONTE TP: I= 4,62	
S64	MITSUBISH/10M20/V10 *KW353/2200*N.M1736/1300	
S68	FRIZIONE:DANA-SP. *1552SA	
T02	DATI DEL VEICOLO 3:	
T04	MODELLO:AUTOCARRO *FP543DR 4X 2	
T06	PESO TOT.AMM:MOTR. T*PESO TOT.AMM:CON R. 40T	
T08	R DYN: 508*	
T10	PONTE TP: I= 3,82	
T14	MITSUBISH/8M22T1/V8 *KW404/2200*N.M2158/1300	
T18	FRIZIONE:DANA-SP. *1552SA	
T52	DATI DEL VEICOLO 4:	
T54	MODELLO:AUTOCARRO *FV513HR 6X 4	
T56	PESO TOT.AMM:MOTR. T*PESO TOT.AMM:CON R. 96T	
T58	R DYN: 508*	
T60	PONTE TP: I= 4,62	
T64	MITSUBISH/8M22T1/V8 *KW404/2200*N.M2158/1300	

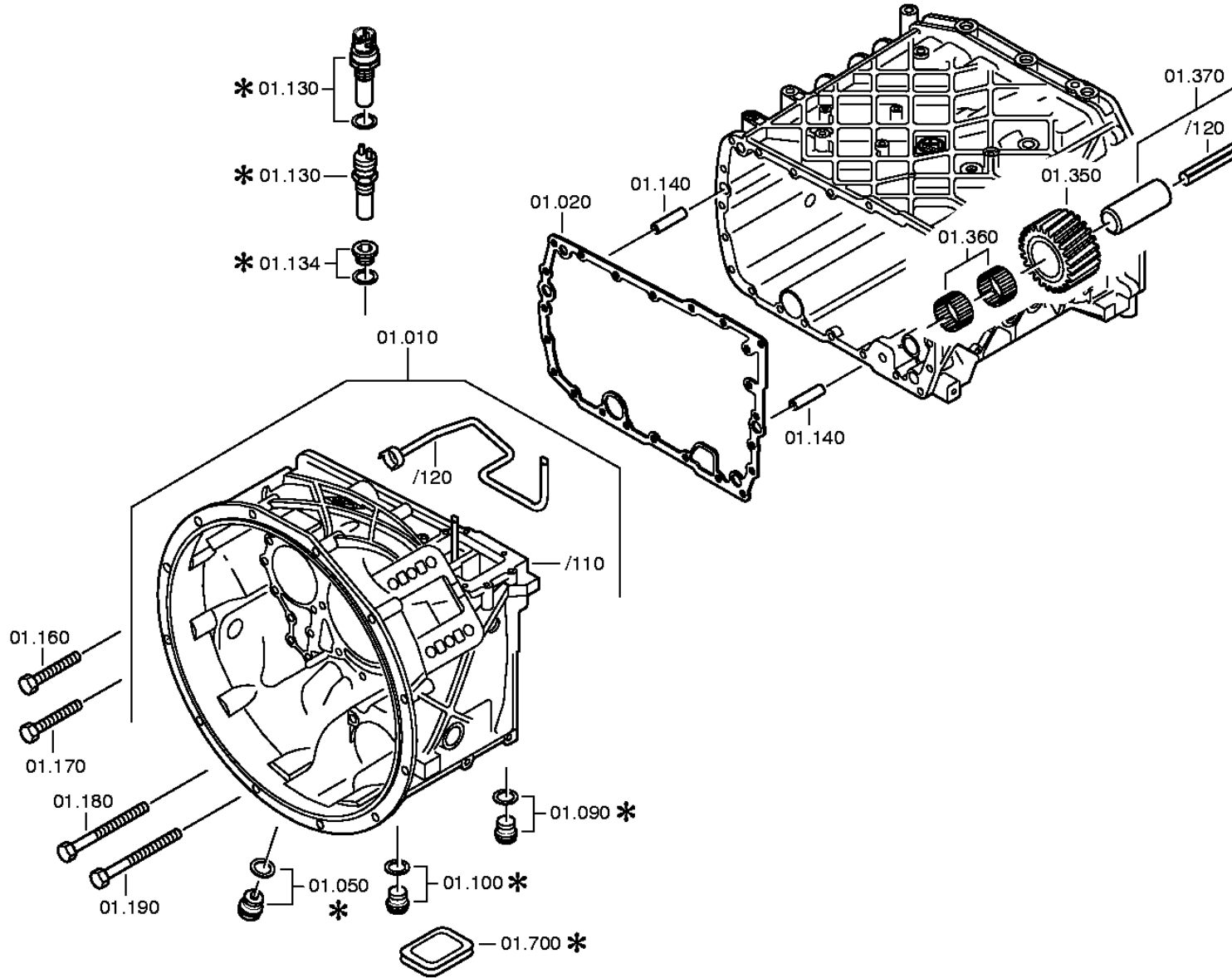
distinta base: 1316 051 164 16 S 221 / SG*LL*ANGEFL*DW-WL H-H / MITSUBISHI
figura: 068.01.03 SCATOLA CAMBIO

* secondo la distinta base



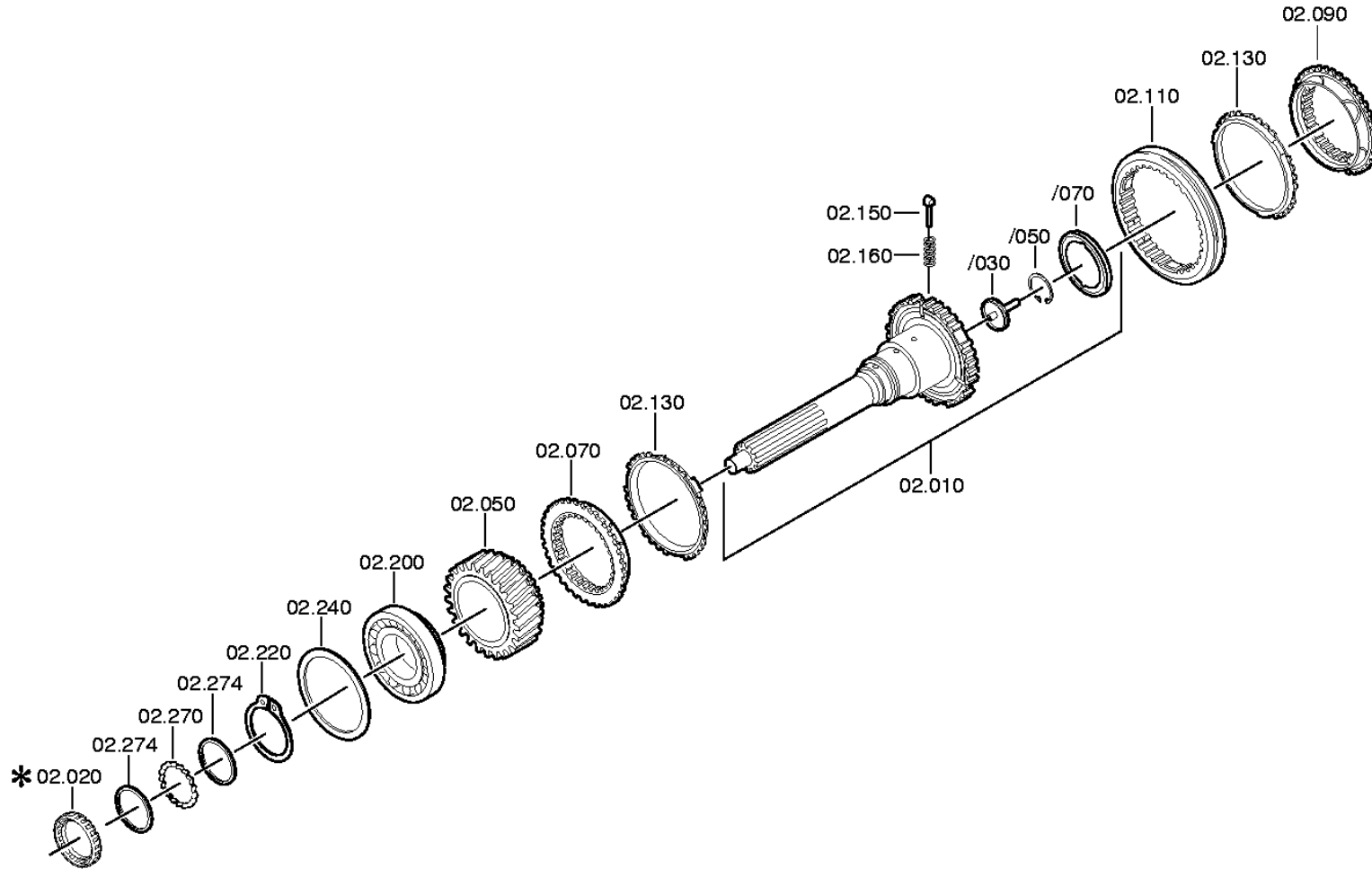
distinta base: 1316 051 164 16 S 221 / SG*LL*ANGEFL*DW-WL H-H / MITSUBISHI
figura: 068.01.52 SCATOLA CAMBIO

* secondo la distinta base



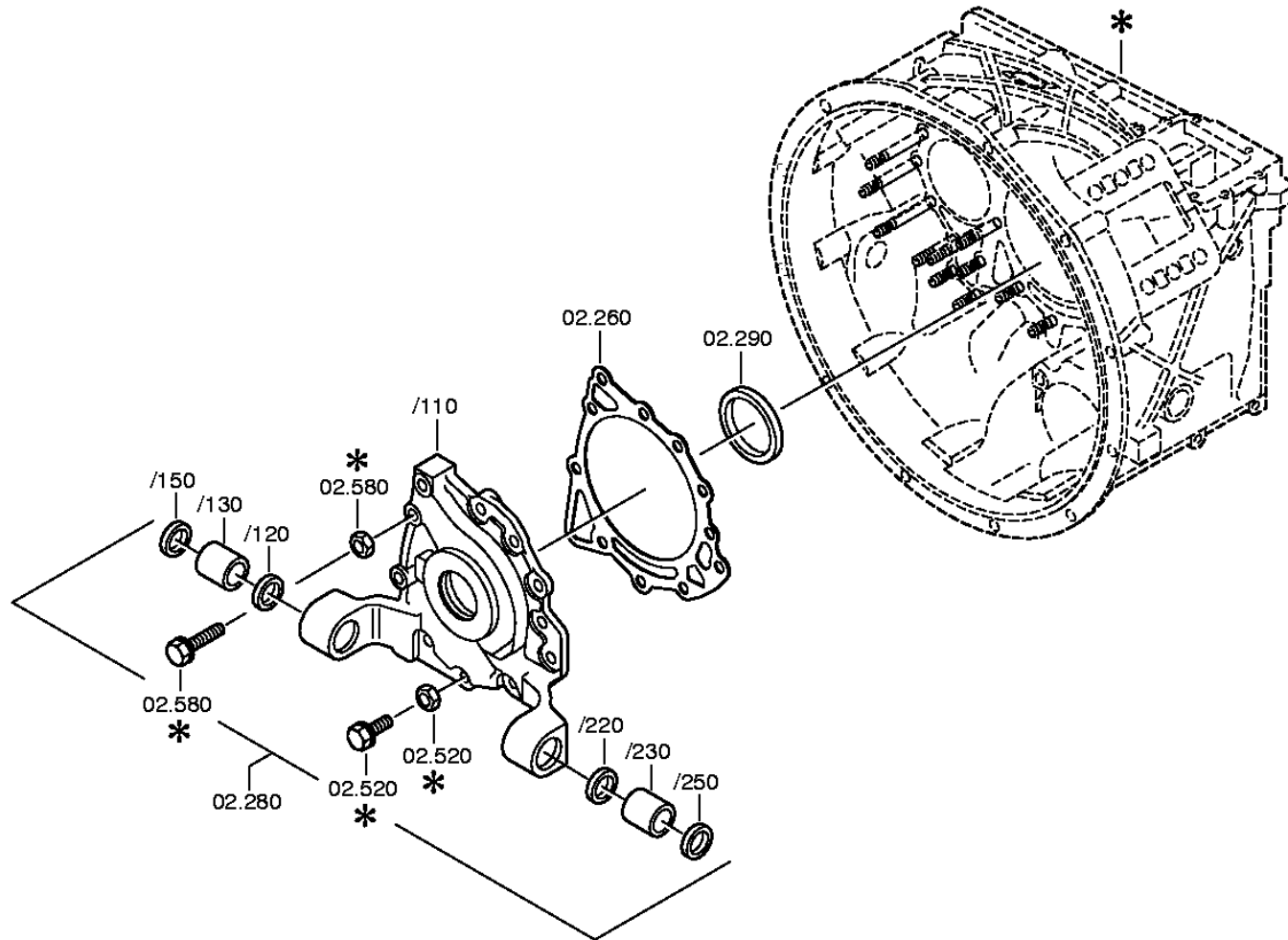
distinta base: 1316 051 164 16 S 221 / SG*LL*ANGEFL*DW-WL H-H / MITSUBISHI
figura: 068.02.02 ALBERO ENTRATA

* secondo la distinta base



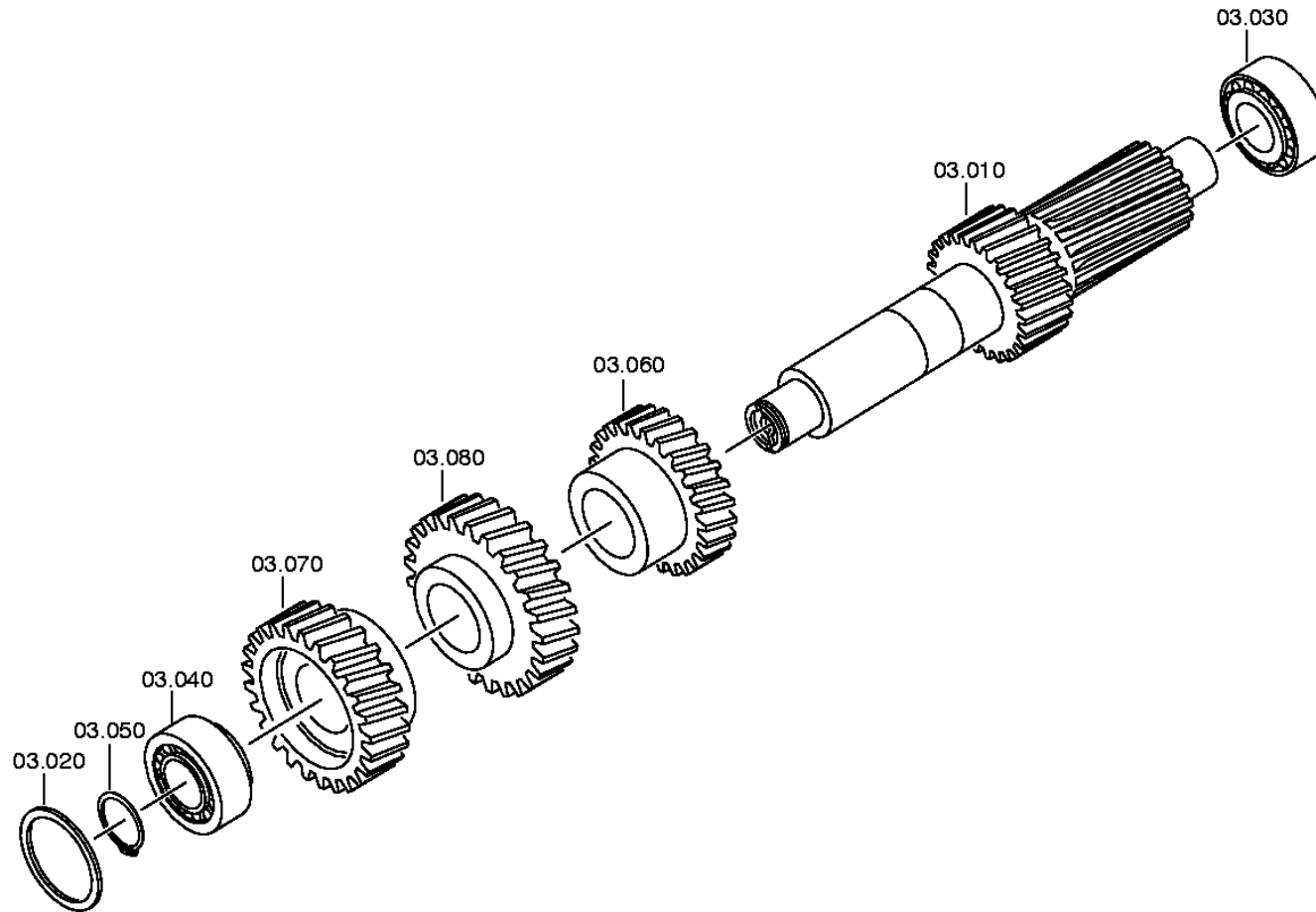
distinta base: 1316 051 164 16 S 221 / SG*LL*ANGEFL*DW-WL H-H / MITSUBISHI
figura: 068.02.56 PIASTRA RACCORD

* secondo la distinta base



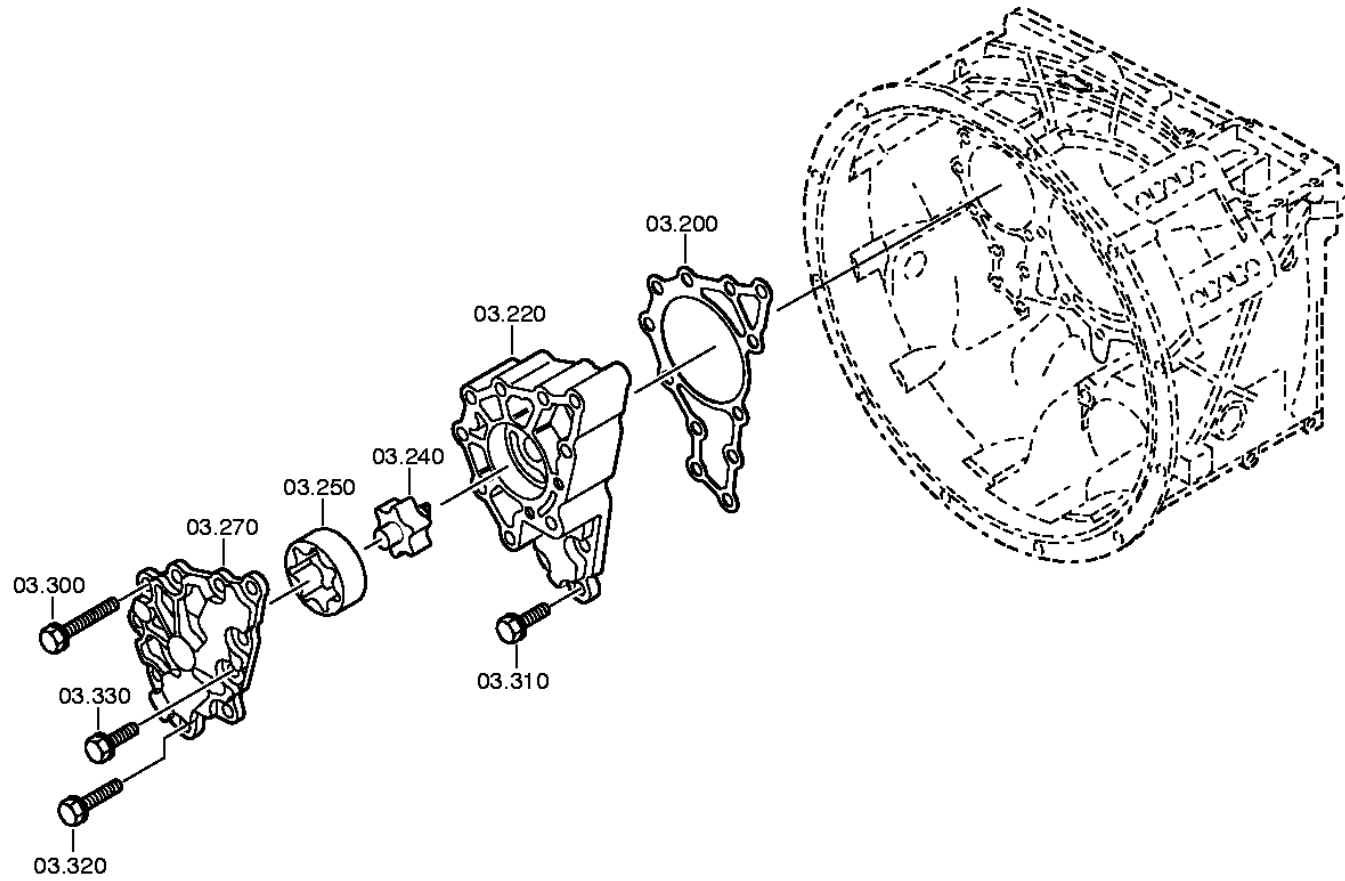
distinta base: 1316 051 164 16 S 221 / SG*LL*ANGEFL*DW-WL H-H / MITSUBISHI
figura: 068.03.01 ALBERO RINVIO

* secondo la distinta base



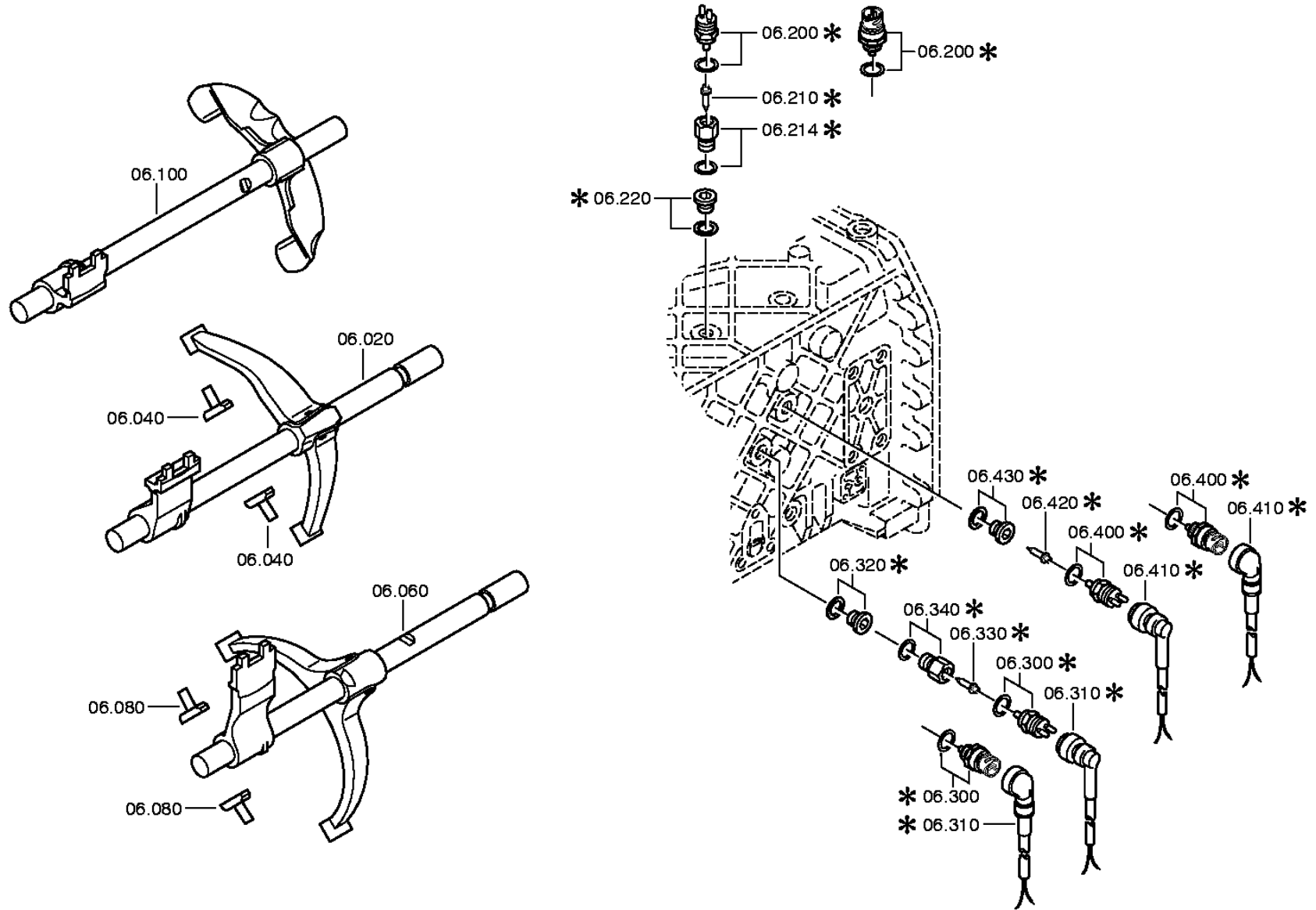
distinta base: 1316 051 164 16 S 221 / SG*LL*ANGEFL*DW-WL H-H / MITSUBISHI
figura: 068.03.81 ALBERO RINVIO

* secondo la distinta base



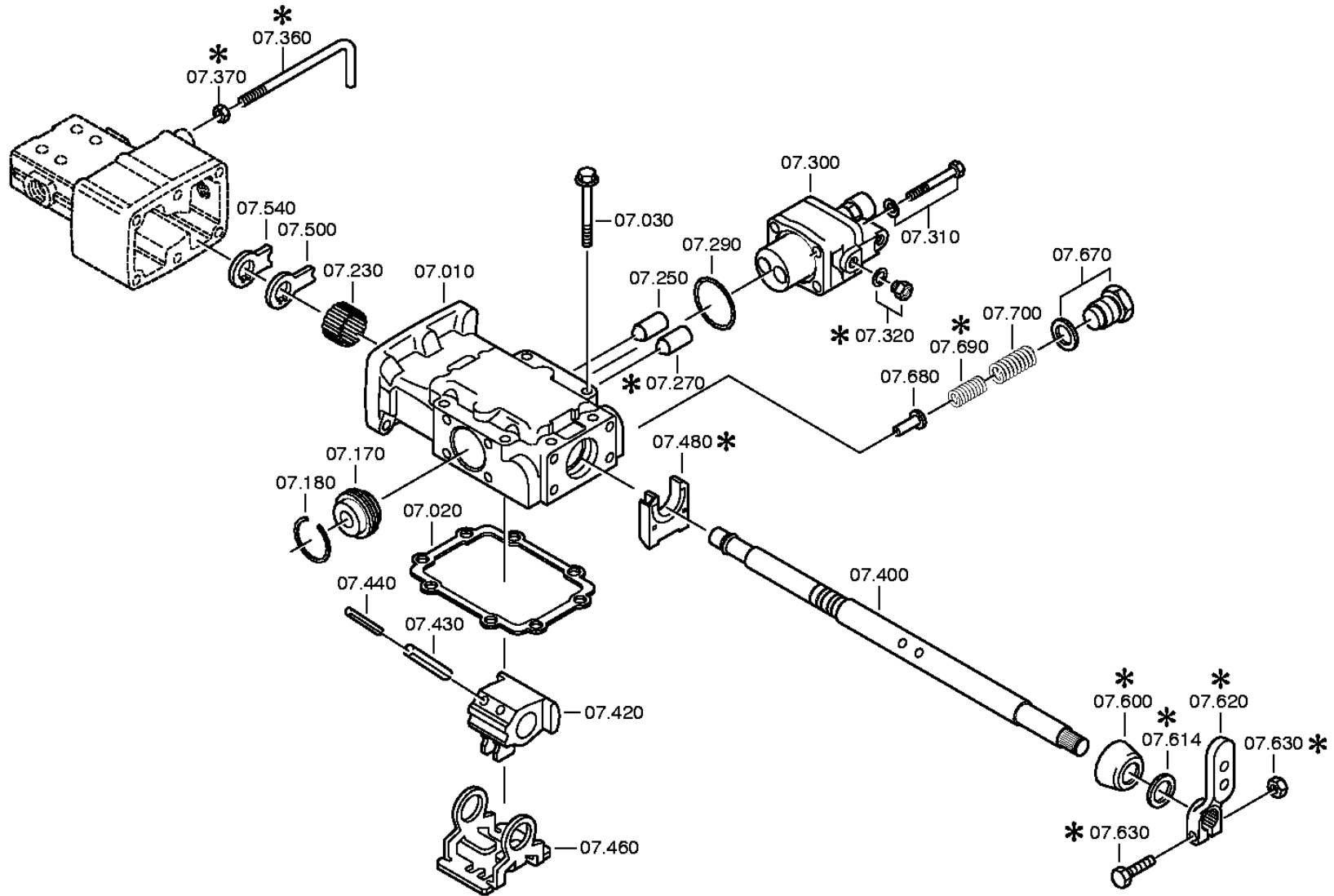
distinta base: 1316 051 164 16 S 221 / SG*LL*ANGEFL*DW-WL H-H / MITSUBISHI
figura: 068.06.01 COMANDO

* secondo la distinta base



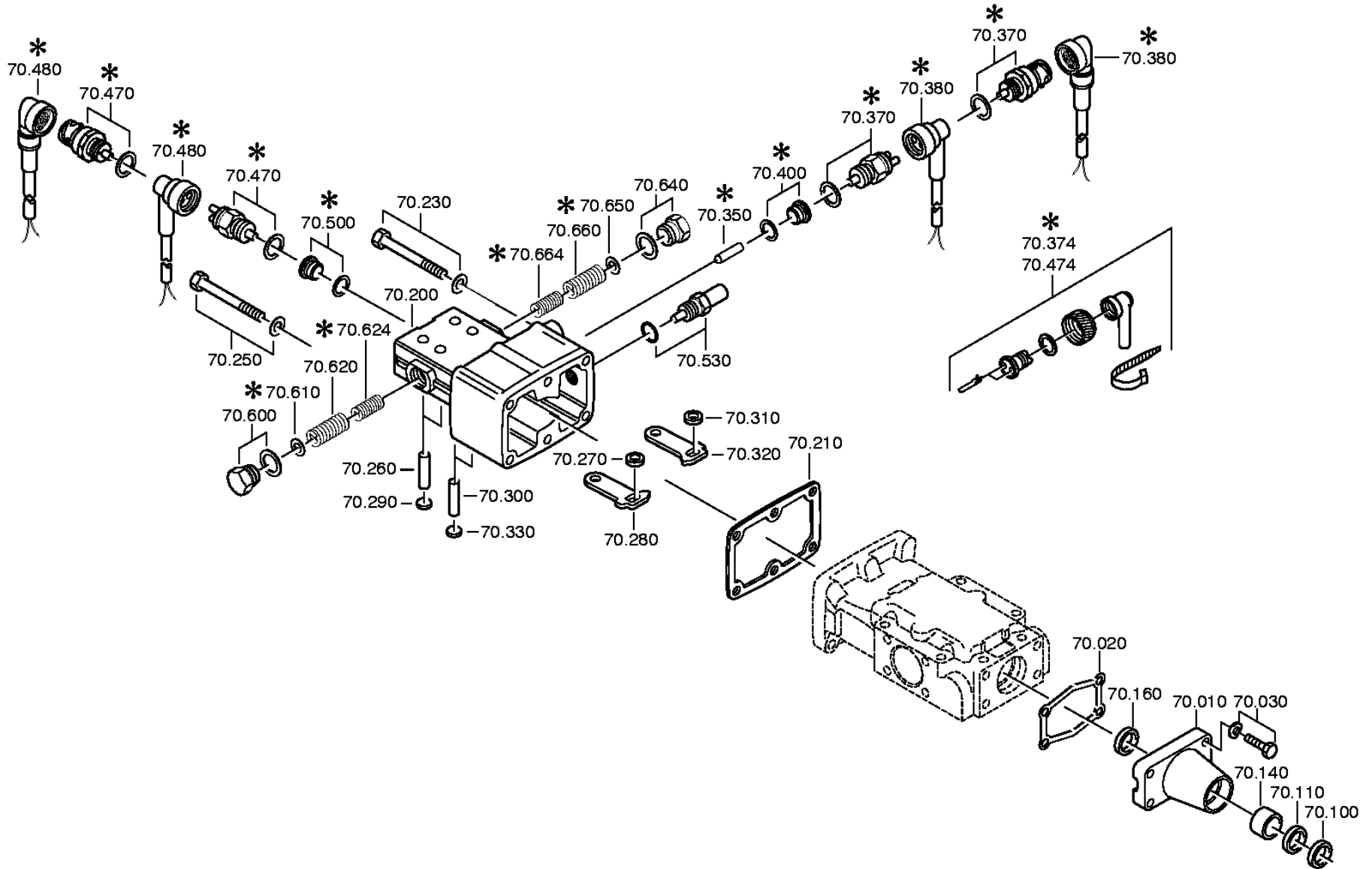
distinta base: 1316 051 164 16 S 221 / SG*LL*ANGEFL*DW-WL H-H / MITSUBISHI
figura: 068.07.05 SCATOLA

* secondo la distinta base



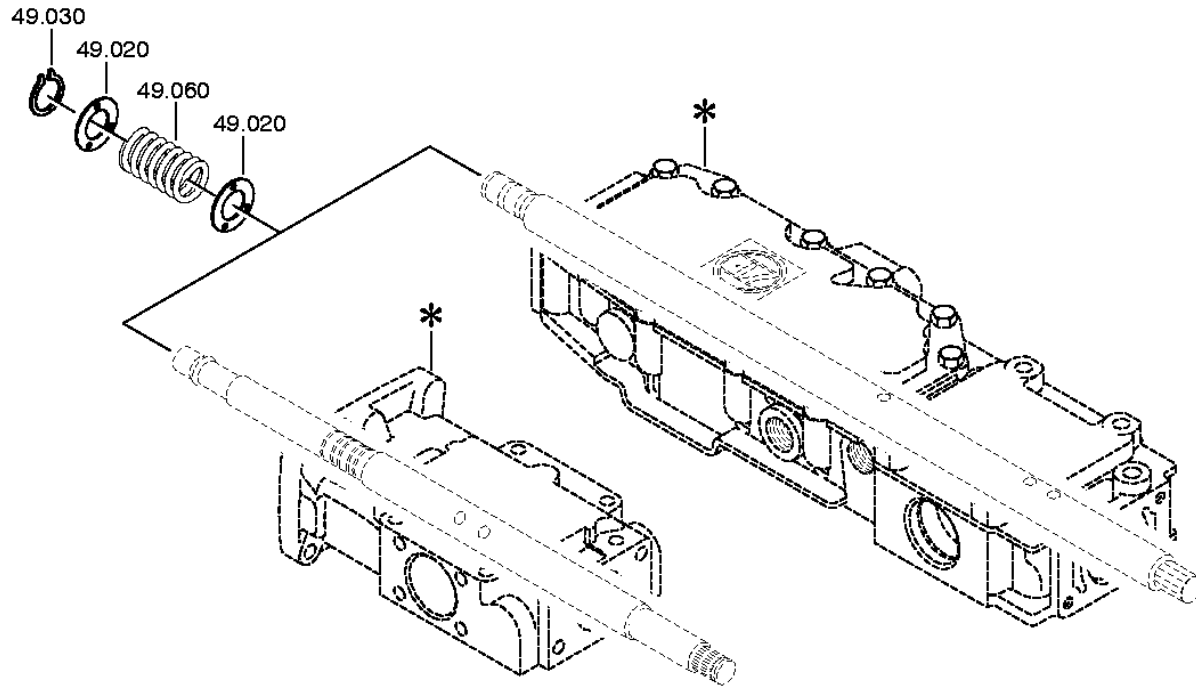
distinta base: 1316 051 164 16 S 221 / SG*LL*ANGEFL*DW-WL H-H / MITSUBISHI
figura: 068.08.06 COPERCHIO

* secondo la distinta base



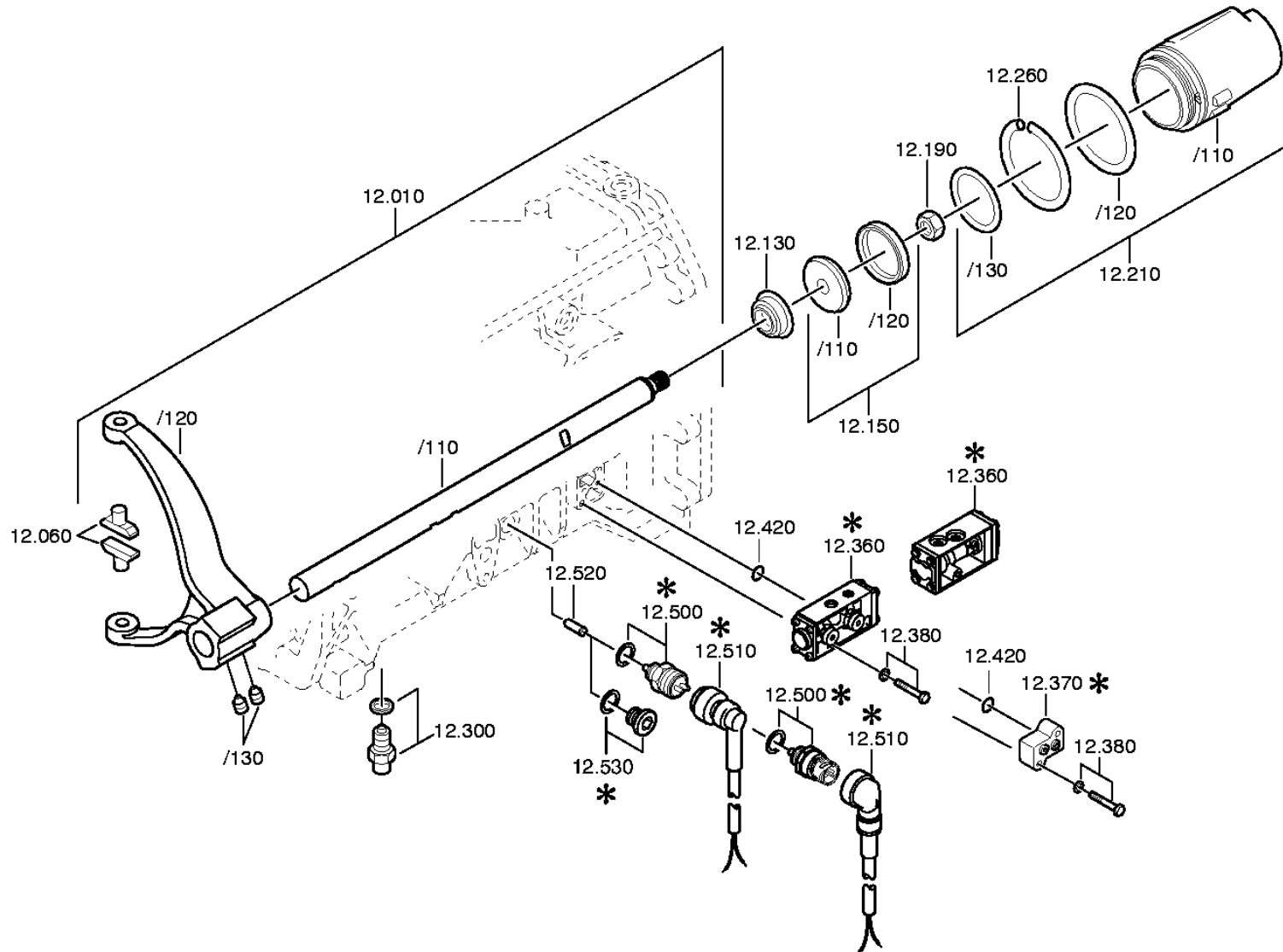
distinta base: 1316 051 164 16 S 221 / SG*LL*ANGEFL*DW-WL H-H / MITSUBISHI
figura: 068.12.03 GRUPPO MOLLE

* secondo la distinta base



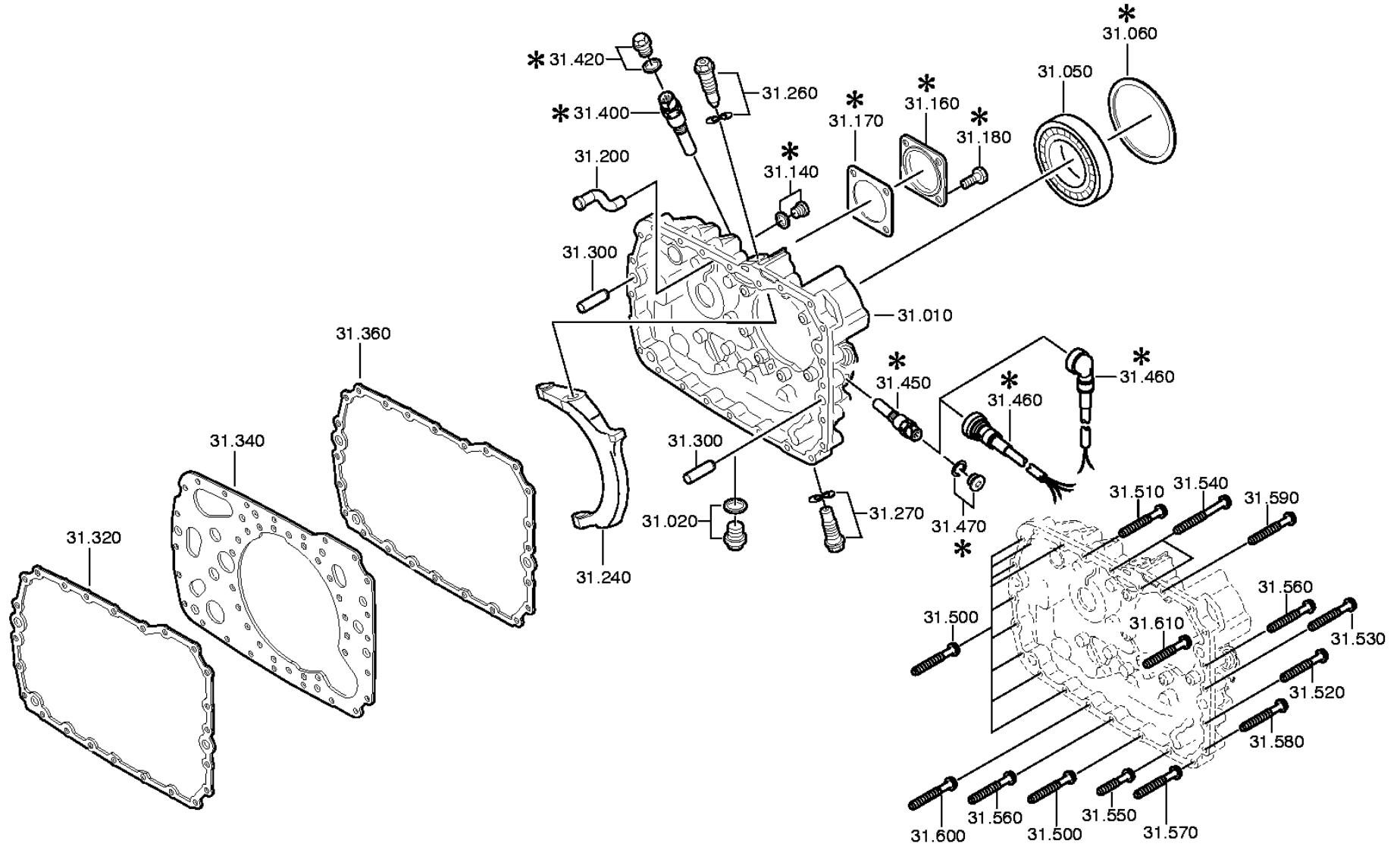
distinta base: 1316 051 164 16 S 221 / SG*LL*ANGEFL*DW-WL H-H / MITSUBISHI
figura: 068.40.02 COMANDO GV

* secondo la distinta base



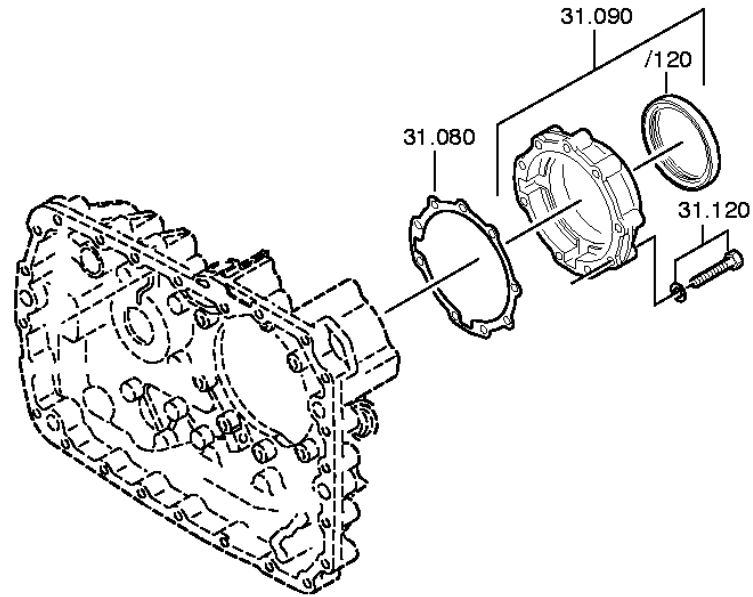
distinta base: 1316 051 164 16 S 221 / SG*LL*ANGEFL*DW-WL H-H / MITSUBISHI
figura: 068.43.02 SCATOLA GP

* secondo la distinta base



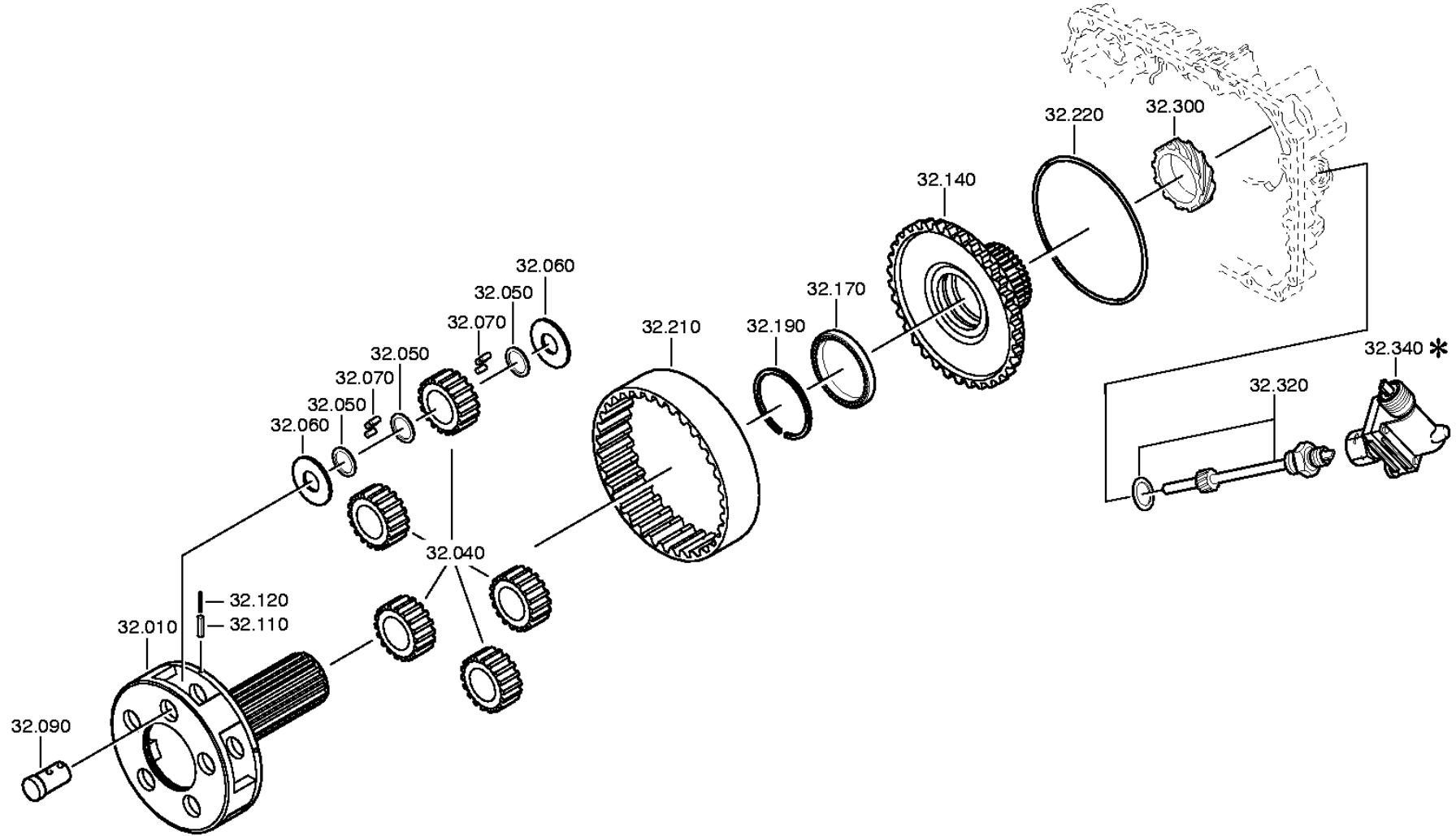
distinta base: 1316 051 164 16 S 221 / SG*LL*ANGEFL*DW-WL H-H / MITSUBISHI
figura: 068.43.21 COPERCHIO

* secondo la distinta base



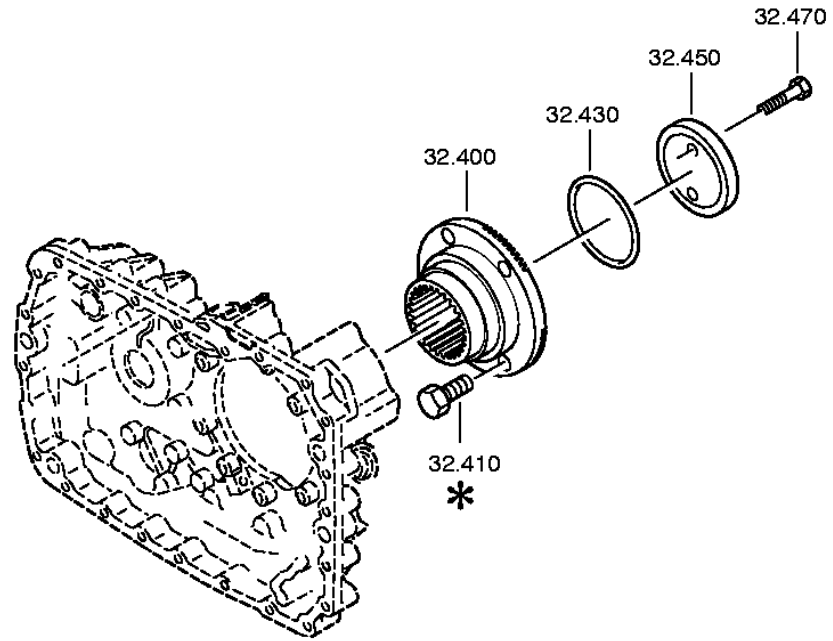
distinta base: 1316 051 164 16 S 221 / SG*LL*ANGEFL*DW-WL H-H / MITSUBISHI
figura: 068.44.05 RUOTISMO EPICIC

* secondo la distinta base



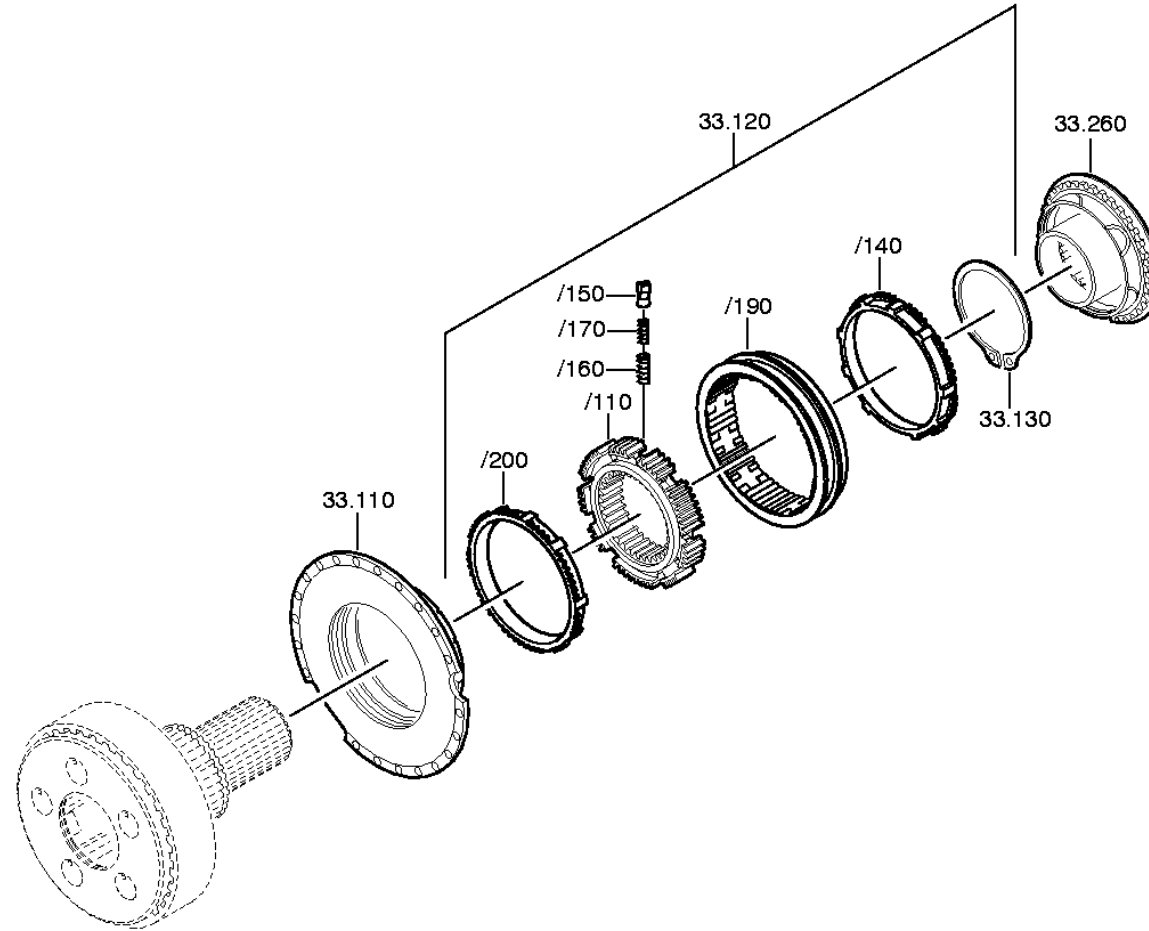
distinta base: 1316 051 164 16 S 221 / SG*LL*ANGEFL*DW-WL H-H / MITSUBISHI
figura: 068.44.41 RUOTISMO EPICIC

* secondo la distinta base



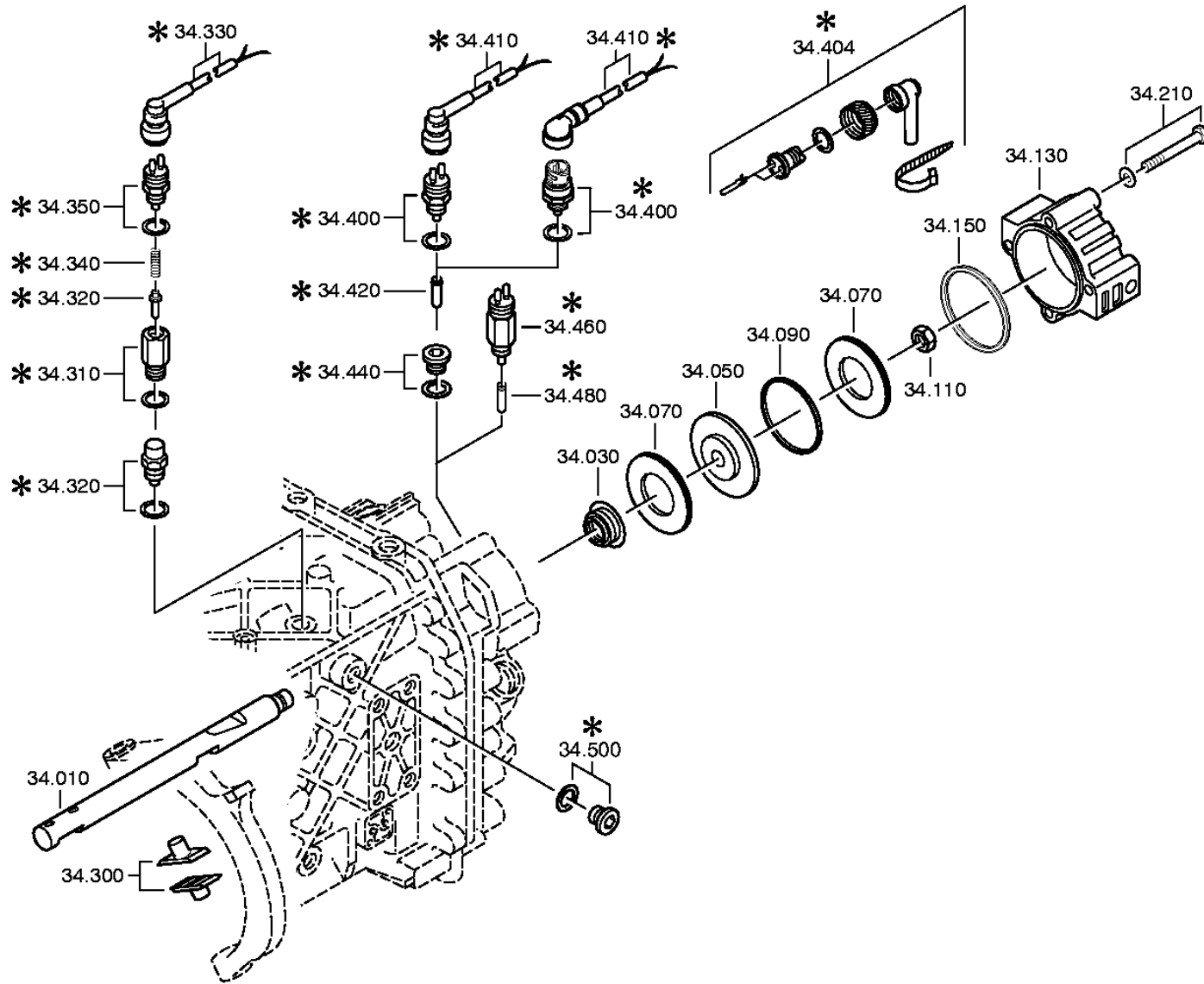
distinta base: 1316 051 164 16 S 221 / SG*LL*ANGEFL*DW-WL H-H / MITSUBISHI
figura: 068.45.02 SINCRONIZZATORE

* secondo la distinta base



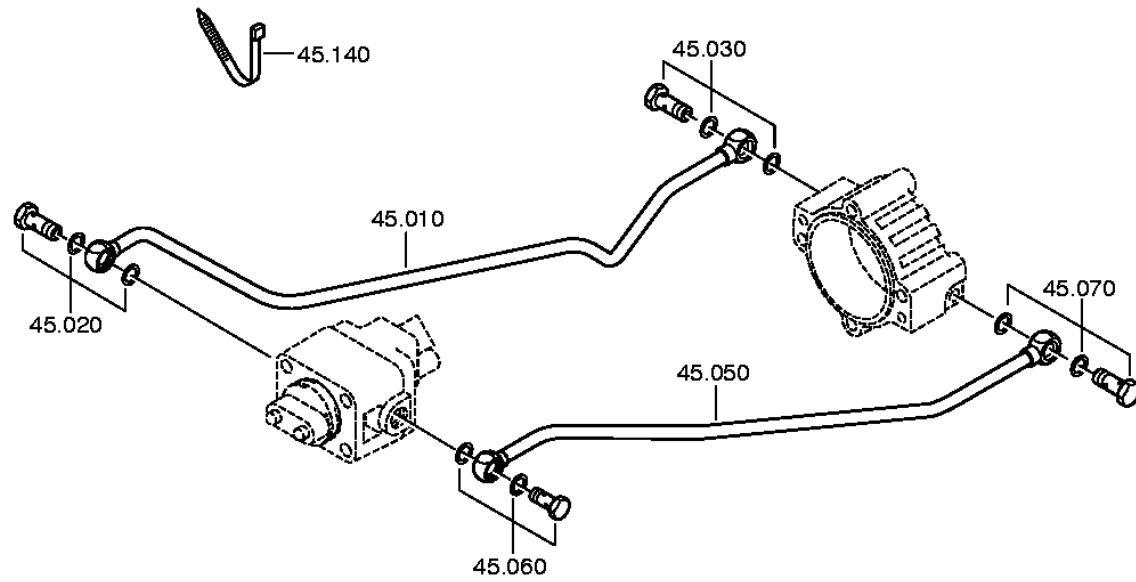
distinta base: 1316 051 164 16 S 221 / SG*LL*ANGEFL*DW-WL H-H / MITSUBISHI
figura: 068.46.03 COMANDO GP

* secondo la distinta base



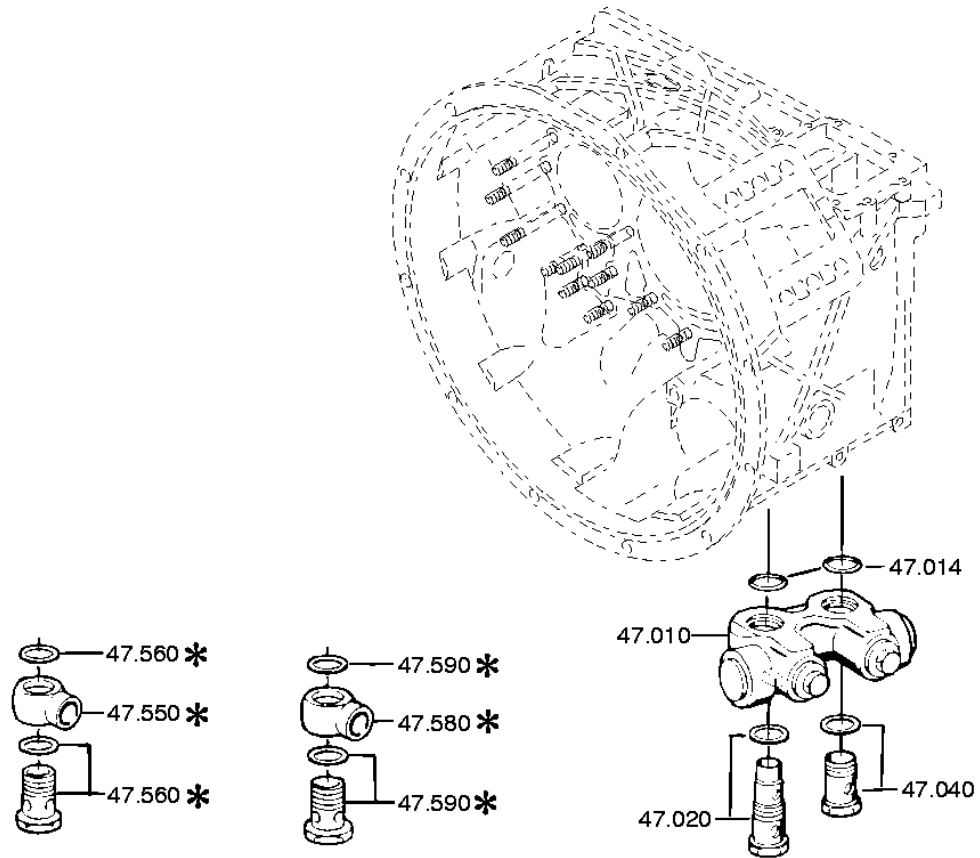
distinta base: 1316 051 164 16 S 221 / SG*LL*ANGEFL*DW-WL H-H / MITSUBISHI
figura: 068.57.04 COMMANDO GRUPPO

* secondo la distinta base



distinta base: 1316 051 164 16 S 221 / SG*LL*ANGEFL*DW-WL H-H / MITSUBISHI
figura: 068.90.01 PARTIC.RACCORDO

* secondo la distinta base



distinta base: 1316 051 164 16 S 221 / SG*LL*ANGEFL*DW-WL H-H / MITSUBISHI
figura: 068.93.05 FORCELL.DISINN.

* secondo la distinta base

